



KOSZALIN
Centrum Pomorza

KATALOG DOBRYCH PRAKTYK

WZORCE I ZASADY LOKALIZACJI NOŚNIKÓW INFORMACJI WIZUALNEJ
NA OBSZARZE MIASTA KOSZALINA

Szanowni Państwo,

W dniu 11 września 2015 r. weszła w życie ustawa z dnia 24 kwietnia 2015 r. o zmianie niektórych ustaw w związku ze wzmocnieniem narzędzi o ochrony krajobrazu, zwana potocznie ustawą krajobrazową. Umożliwia ona gminom ustalenie zasad i warunków sytuowania obiektów małej architektury, tablic reklamowych i urządzeń reklamowych oraz ogrodzeń, ich gabarytów, standardów jakościowych oraz rodzajów materiałów budowlanych, z jakich mogą być wykonane. Regulacja ta tworzy skuteczne narzędzia do przeciwdziałania tak uciążliwym zjawiskom jak wszechobecny chaos reklamowy, nadmierne grodzenie przestrzeni oraz zbyt duża różnorodność form małej architektury. Prezentujemy Państwu Katalog Dobrych Praktyk, który w przystępnej formie prezentuje główne założenia „koszalińskiej uchwały krajobrazowej”. Porządkuje zasady i wytyczne dotyczące umieszczania reklam, szyldów, ogrodzeń oraz małej architektury w przestrzeni miejskiej. Jednocześnie jest poradnikiem zarówno dla projektantów reklam, zarządców i właścicieli budynków jaki i zleceńodawców reklam. Na przykładach prezentuje pozytywne i negatywne sposoby sytuowania reklam w przestrzeni miejskiej oraz na budynkach.

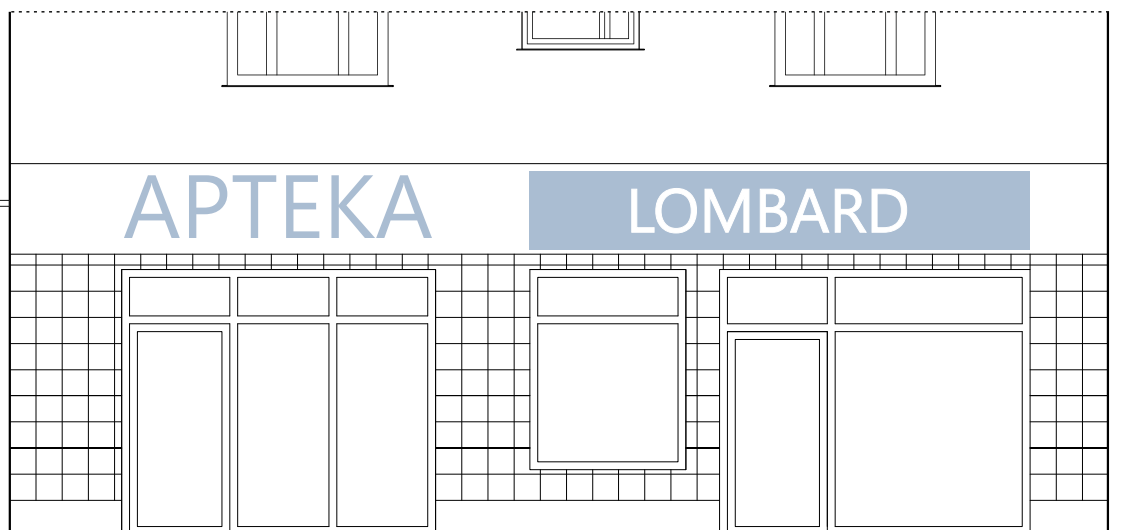
Mamy nadzieję, że dzięki tym praktykom nasze Miasto stanie się bardziej estetyczne i harmonijne wizerunkowo. Będziemy przebywać w przestrzeni wysokiej jakości, uporządkowanej, otwartej i przyjaznej mieszkańcom oraz turystom.

To nasza wspólna sprawa, by przestrzeń publiczna Naszego Miasta zyskała wizualną atrakcyjność oraz spójny wizerunek na miarę „Centrum Pomorza”.



Piotr Jedliński Prezydent Koszalina

SZYLDY



Dopuszcza się:

- umieszczanie szyldu równoległe do elewacji w kondygnacji parteru
- umieszczanie szyldu semaforowego na wysokości szyldu głównego
- umieszczanie szyldu w formie kasetonu
- umieszczanie szyldu w ciągu na szerokości kilku przeszkleń dla jednego lokalu usługowego
- dopuszcza się umieszczanie szyldów nad otworami okiennymi lub drzwiowymi zwieńczonymi łukami lub detalem architektonicznym - wyłącznie w formie znaków bez tła



Zakaz:

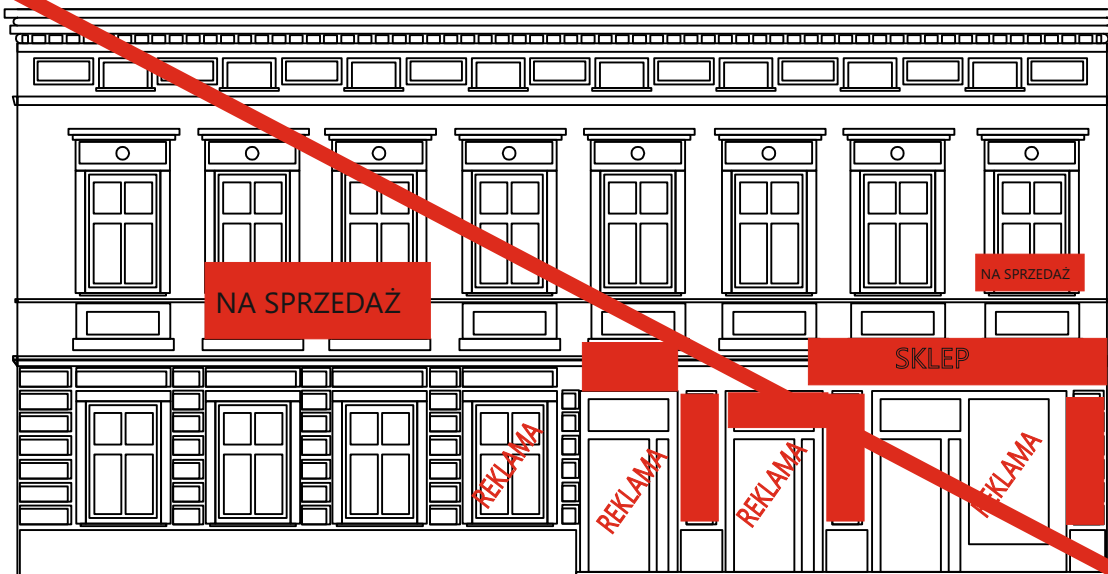
- stosowania różnej wysokości szyldów na tej samej elewacji
- stosowania fluorescencyjnej i odblaskowej kolorystyki
- przysłaniania przeszkleń i detali architektonicznych

SZYLDY I REKLAMY (na obiektach zabytkowych)



Dopuszcza się:

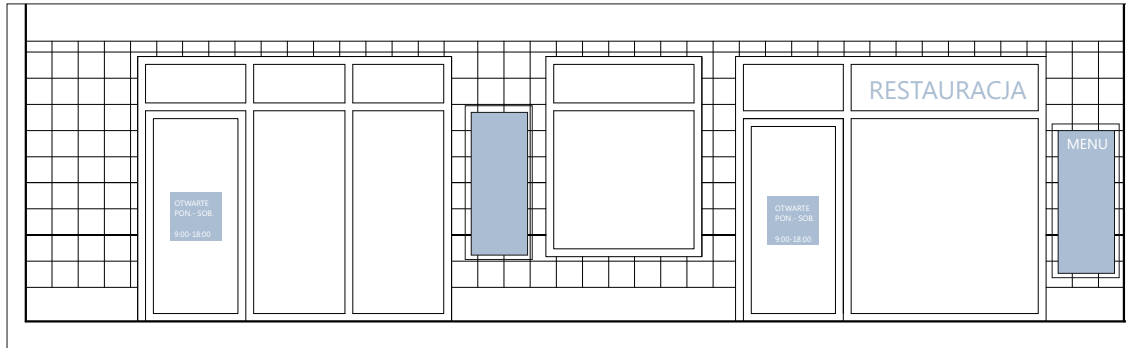
- umieszczanie szyldu w formie liternictwa bez tła
- umieszczanie baneru z informacją o sprzedaży lokalu
- umieszczanie gablot w kondygnacji parteru
- oklejanie przeszkleń do 20% ich powierzchni



Zakaz:

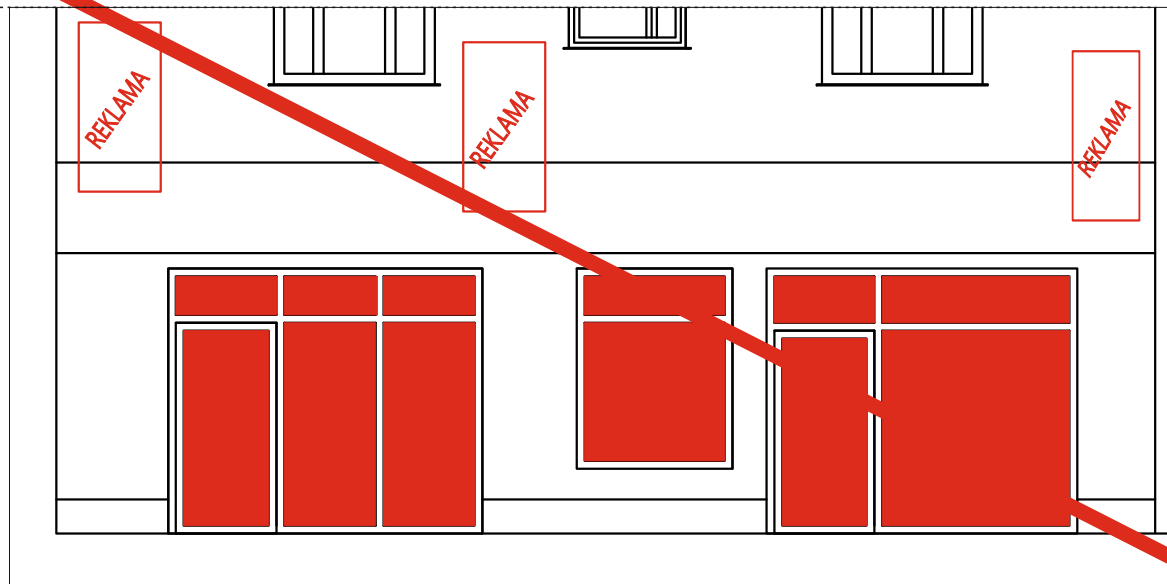
- umieszczania szyldu i reklamy powyżej parteru budynku
- umieszczania reklam
- umieszczania szyldu w formie kasetonów oraz z pełnym tłem przysłaniającym detal architektoniczny elewacji
- oklejania przeszkleń w 100%

REKLAMY



Dopuszcza się:

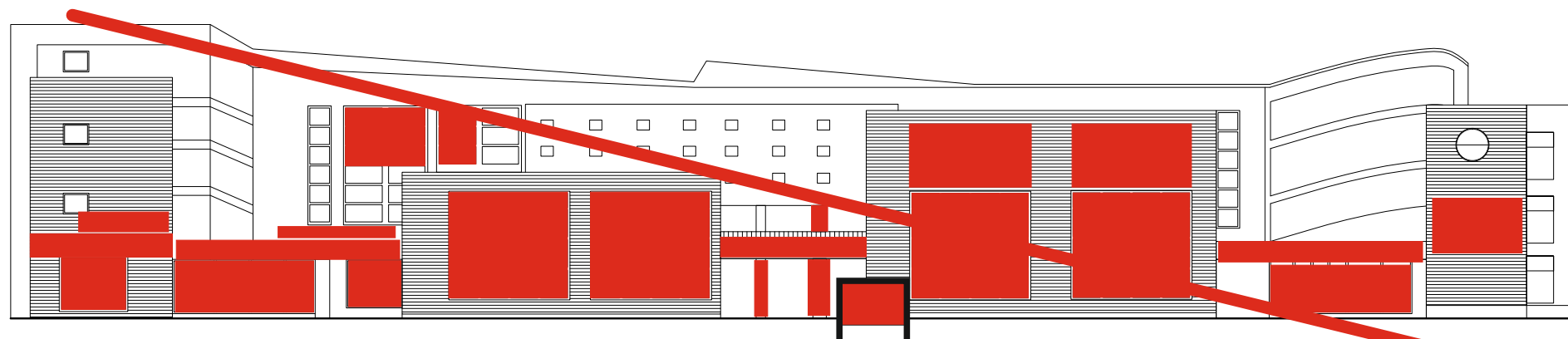
- oklejanie przeszkleń do 20% ich powierzchni dla obszarów B, C i D oraz do 30 % dla obszaru E
- dopuszcza się umieszczanie na drzwiach lokali informacji dotyczących godzin otwarcia lokalu oraz o możliwości płatności w lokalu kartami płatniczymi, kredytowymi oraz dokonania zwrotu podatku – o maksymalnej powierzchni 0,1 m²
- umieszczanie gablot w kondygnacji parteru przy usługach gastronomii i handlu



Zakaz:

- umieszczania tablic reklamowych i urządzeń reklamowych na elewacji powyżej parteru
- oklejania przeszkleń w 100%
- stosowania fluorescencyjnej i odblaskowej kolorystyki;

SZYLDY I REKLAMY NA OBIEKTACH USŁUGOWYCH



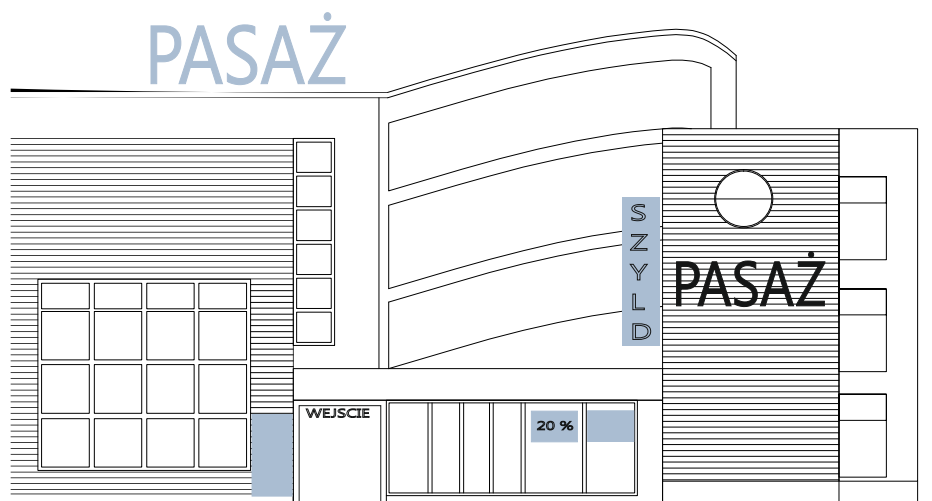
Dopuszcza się:

- umieszczanie szyldu w pasie parteru na długości witryny
- umieszczanie szyldu semaforowego o wielkości do 1,0 m²
- oklejanie przeszkleń do 20% ich powierzchni

Zakaz:

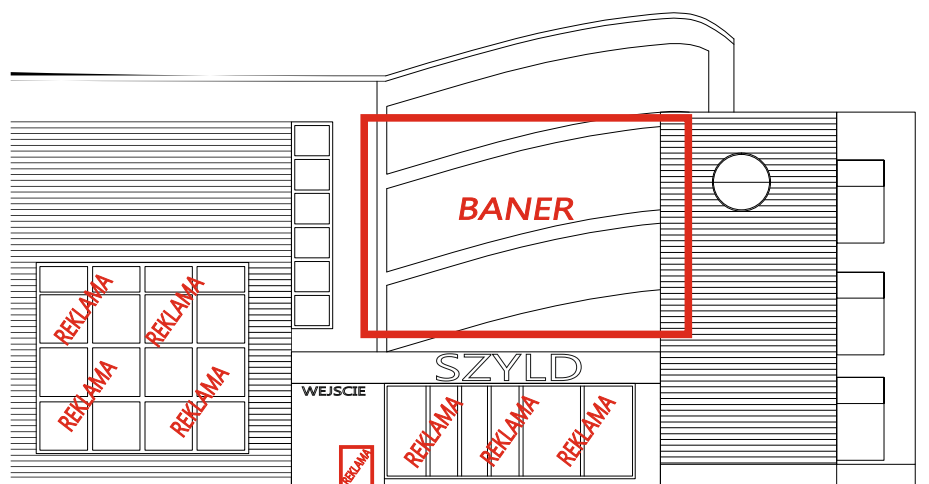
- oklejania przeszkleń w 100%
- umieszczania reklamy przenośnej kolidującej z ruchem pieszym

SZYLDY I REKLAMY NA OBIEKTACH USŁUGOWYCH



Dopuszcza się:

- umieszczanie szyldu w pasie parteru na długości witryny
- umieszczanie szyldu semaforowego powyżej parteru o orientacji pionowej
- umieszczanie informacji (np.: godz. otwarcia oraz płatnościach kartami itp.) na drzwiach wejściowych do lokalu do 0,1 m²
- umieszczanie logo obiektu na dachu lub elewacji



Zakaz:

- umieszczania banerów na elewacji
- oklejania przeszkleń w 100%

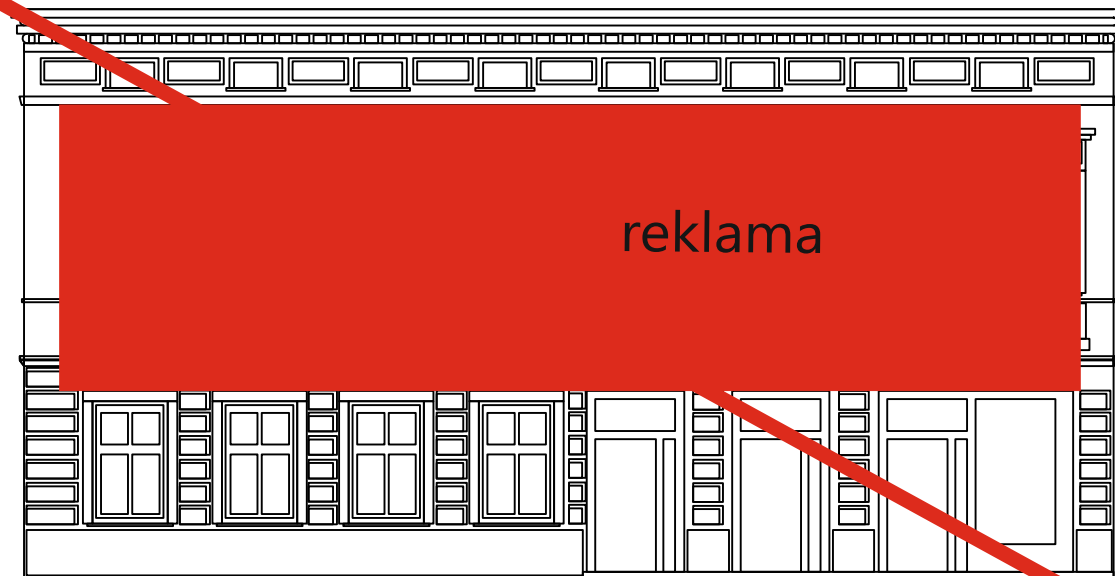
REKLAMA UMIESZCZANA NA CZAS REMONTU

(Na rusztowaniu lub bezpośrednio na elewacji budynku)



Dopuszcza się:

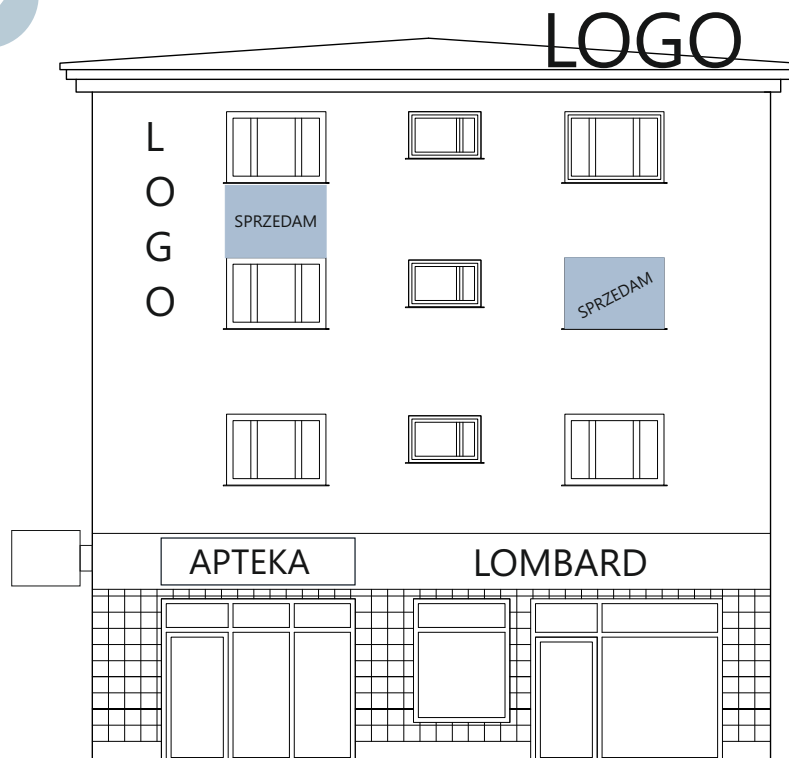
- umieszczanie reklam w formie siatki na elewacji remontowanej kamienicy bądź na rusztowaniu maksymalnie na 1 rok nie częściej niż co 5 lat



Zakaz:

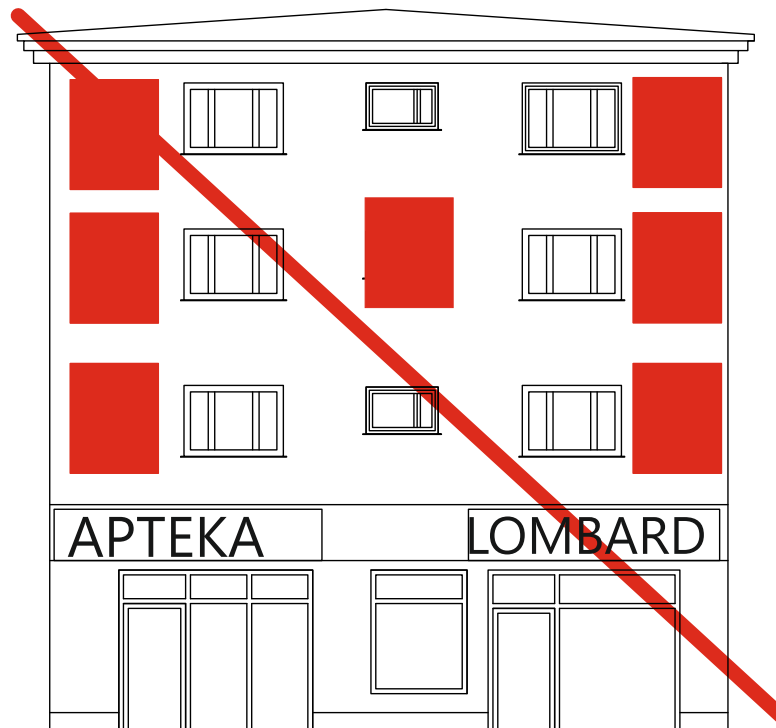
- umieszczania banera reklamowego niezwiązanego z remontem budynku lub po jego zakończeniu

REKLAMY W OBSZARZE „A” (obiekty mieszkaniowo- usługowe)



Dopuszcza się:

- umieszczanie baneru lub naklejki na szybie z informacją o sprzedaży lub wynajmie nieruchomości
- umieszczanie logo na elewacji lub dachu budynku

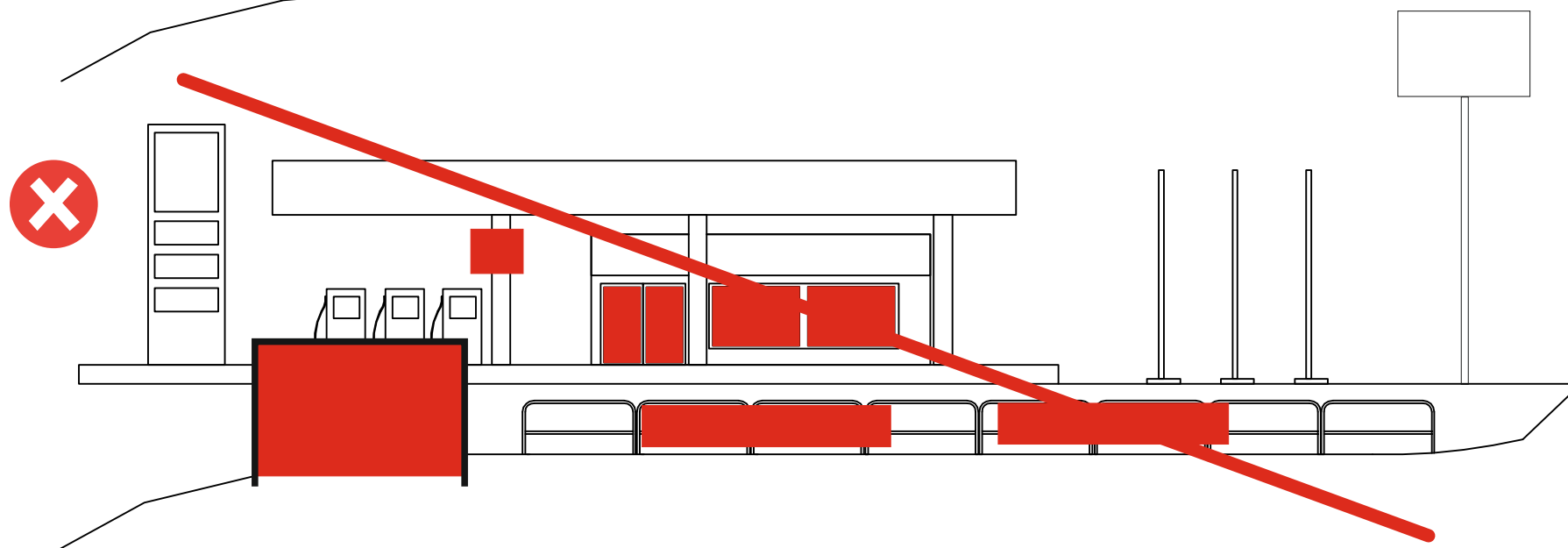
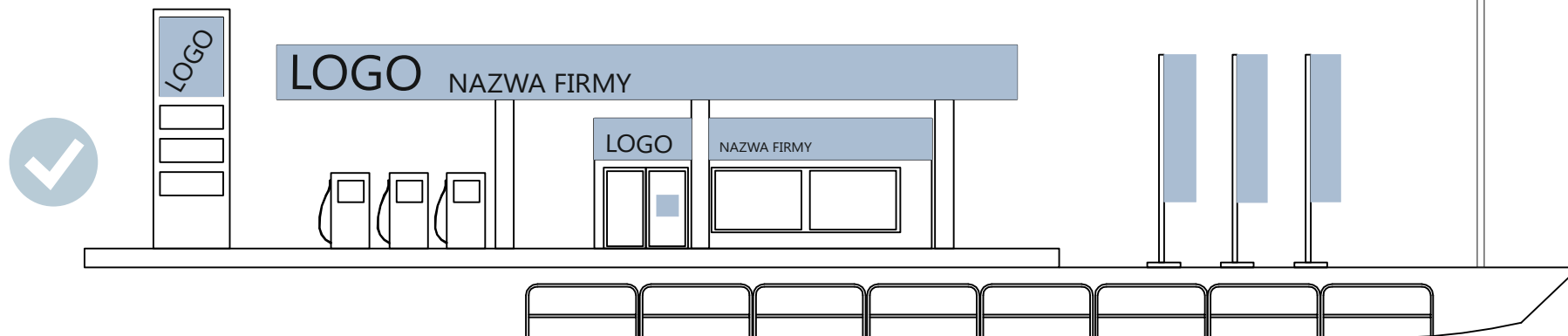


Zakaz :

- umieszczania tablic reklamowych lub urządzenia reklamowego na elewacji powyżej parteru

STACJE BENZYNOWE, MYJNIE SAMOCHODOWE

(tereny usługowe)



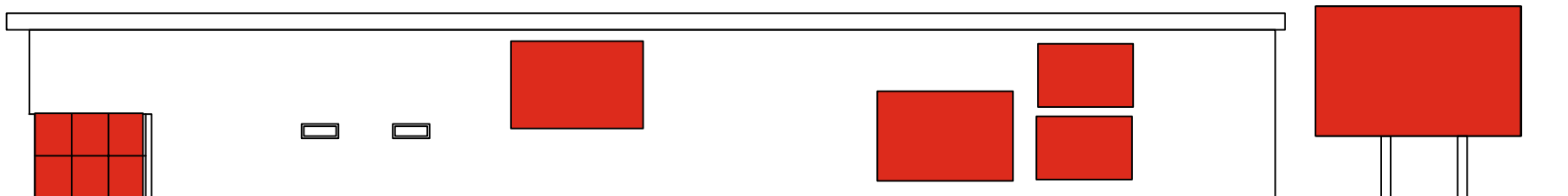
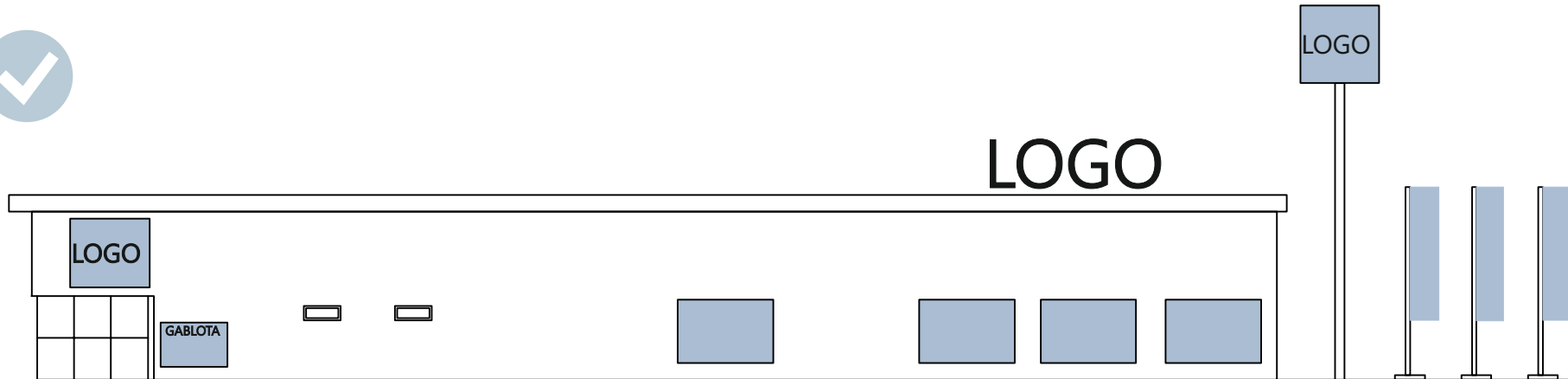
Dopuszcza się:

- umieszczanie logo na elewacji lub dachu
- lokalizowanie masztów flagowych
- lokalizowanie pylonu z logiem firmy oraz informacją o cenach
- lokalizowanie totemu

Zakaz:

- umieszczania banerów na barierkach i ogrodzeniach
- lokalizacji tablic reklamowych wolnostojących
- oklejania przeszkleń w 100 %

REKLAMY NA OBIEKTACH USŁUGOWYCH - DYSKONTY



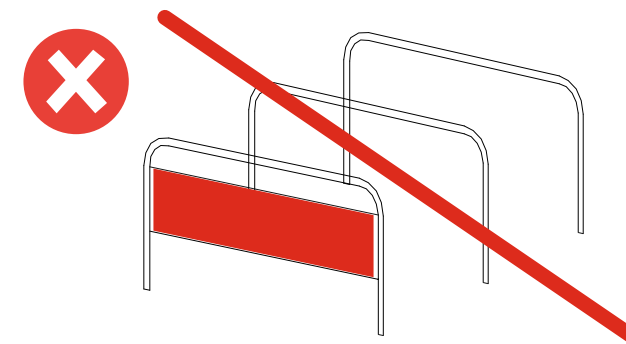
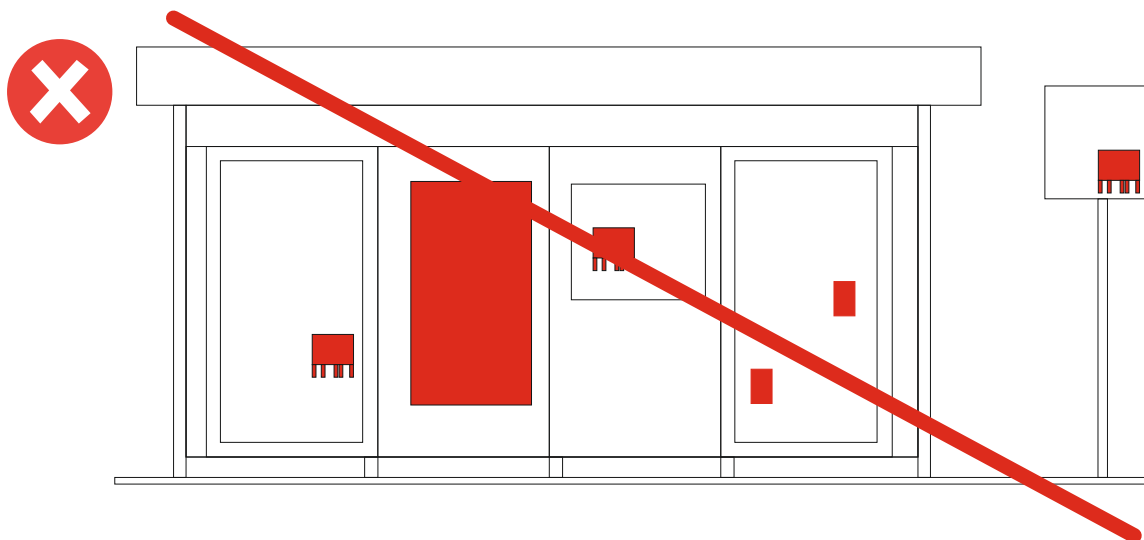
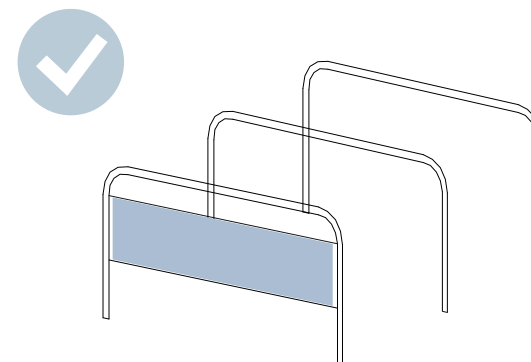
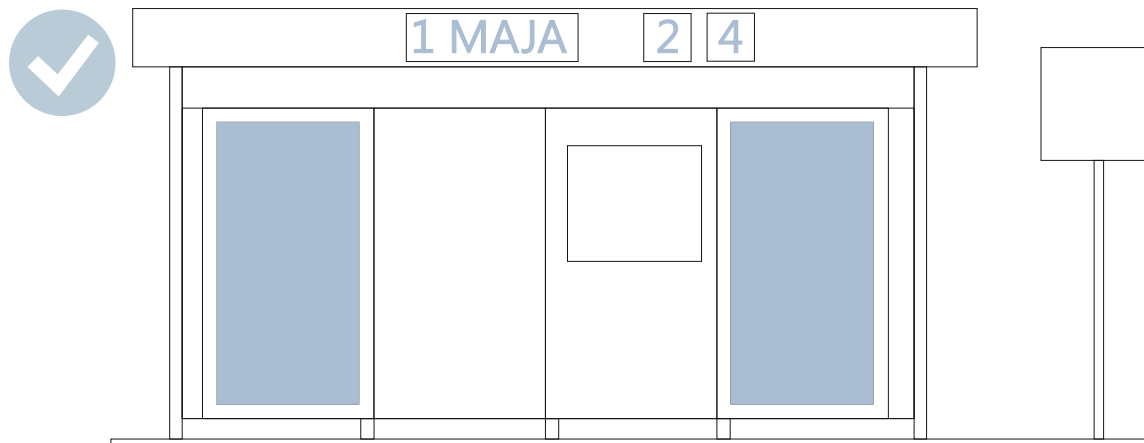
Dopuszcza się:

- umieszczane tablic reklamowych na elewacji w pasie parteru z zachowaniem jednakowej wielkości tablic oraz wysokości mocowania
- umieszczenie logo obiektu na dachu lub elewacji w formie liternictwa lub znaku
- umieszczanie gablot
- lokalizowanie totemu
- lokalizowania masztów flagowych

Zakaz:

- oklejania przeszkleń w 100%
- umieszczania billboardów
- umieszczania siatek reklamowych na elewacji

WIATY PRZYSTANKOWE - STOJAKI ROWEROWE



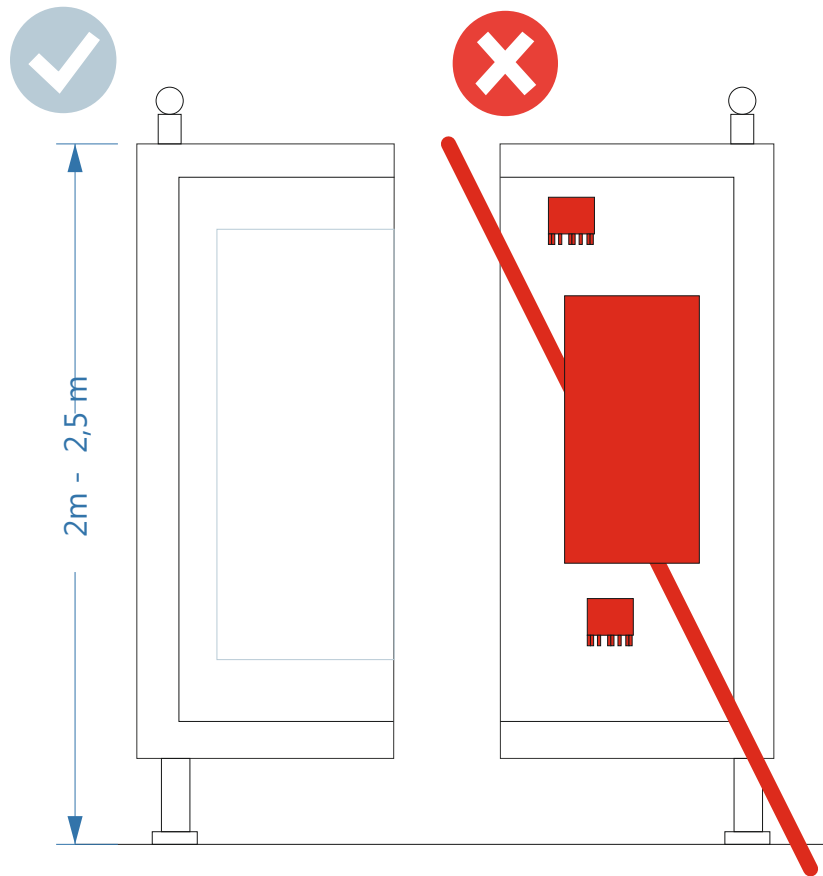
Dopuszcza się:

- doświetlenie nośników reklamy
- lokalizację reklamy tylko na wyznaczonych miejscach
- umieszczanie na obiektach małej architektury logo Miasta Koszalina oraz logo producenta

Zakaz:

- oklejania wiaty przystankowej i stojaków rowerowych naklejkami, wlepkami i drobnymi ogłoszeniami oraz plakatami i afiszami w innym miejscu niż dopuszczone

TABLICA INFORMACYJNA (wolnostojące nośniki reklamowe)



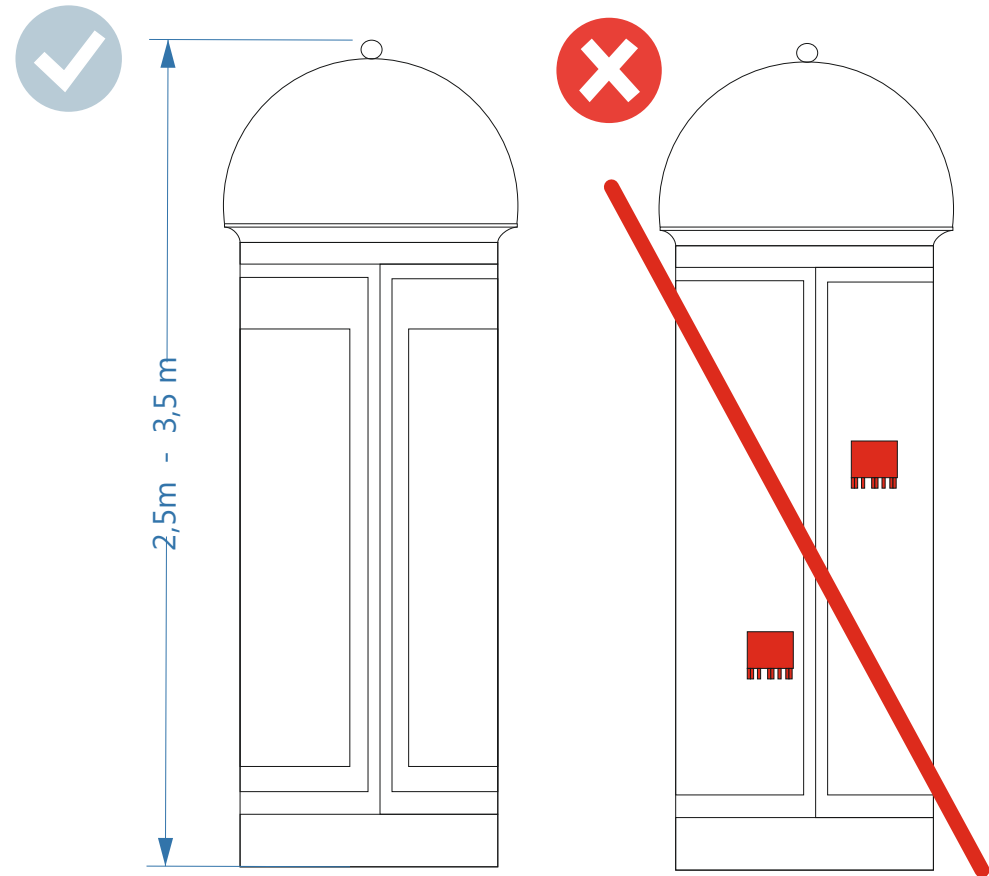
Dopuszcza się:

- umieszczanie informacji o wydarzeniach kulturalnych oraz mapy miasta, mapy ścieżek rowerowych , informacji historycznych

Zakaz

- wywieszania na konstrukcji tablicy plakatów, afiszy, ogłoszeń i reklam
- naklejania na konstrukcji tablicy naklejek, wlepek i drobnych ogłoszeń

SŁUP INFORMACYJNO - REKLAMOWY (wolnostojący nośniki reklamowy)



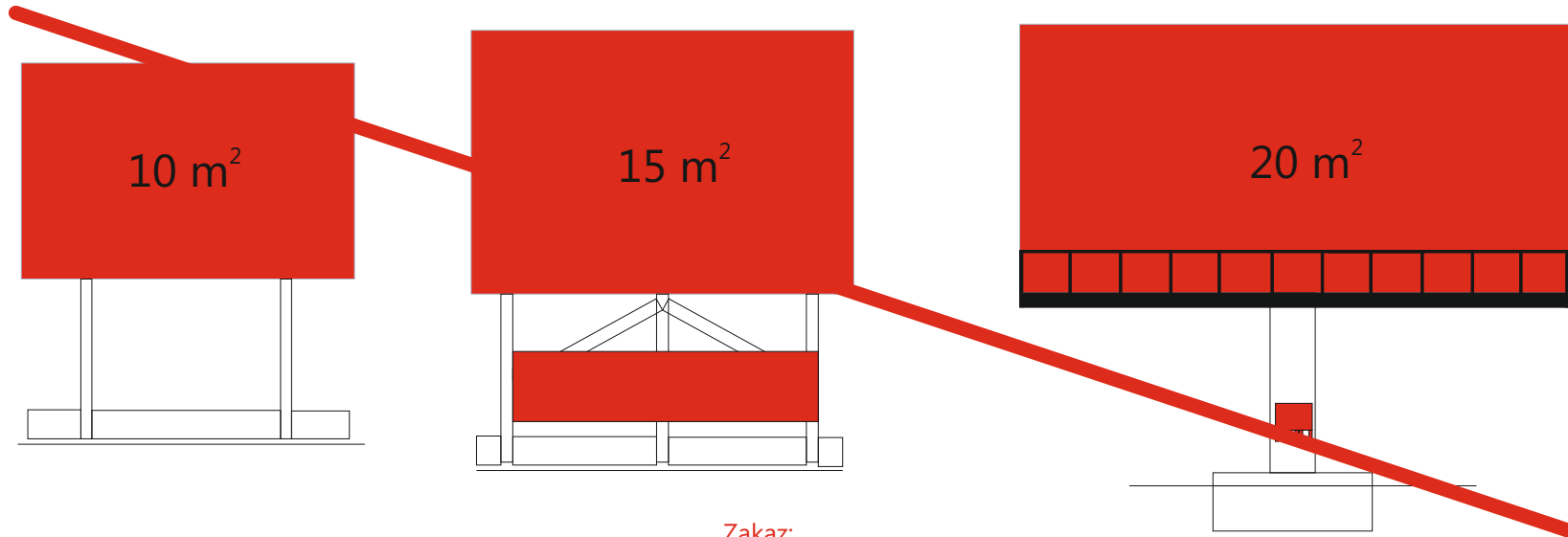
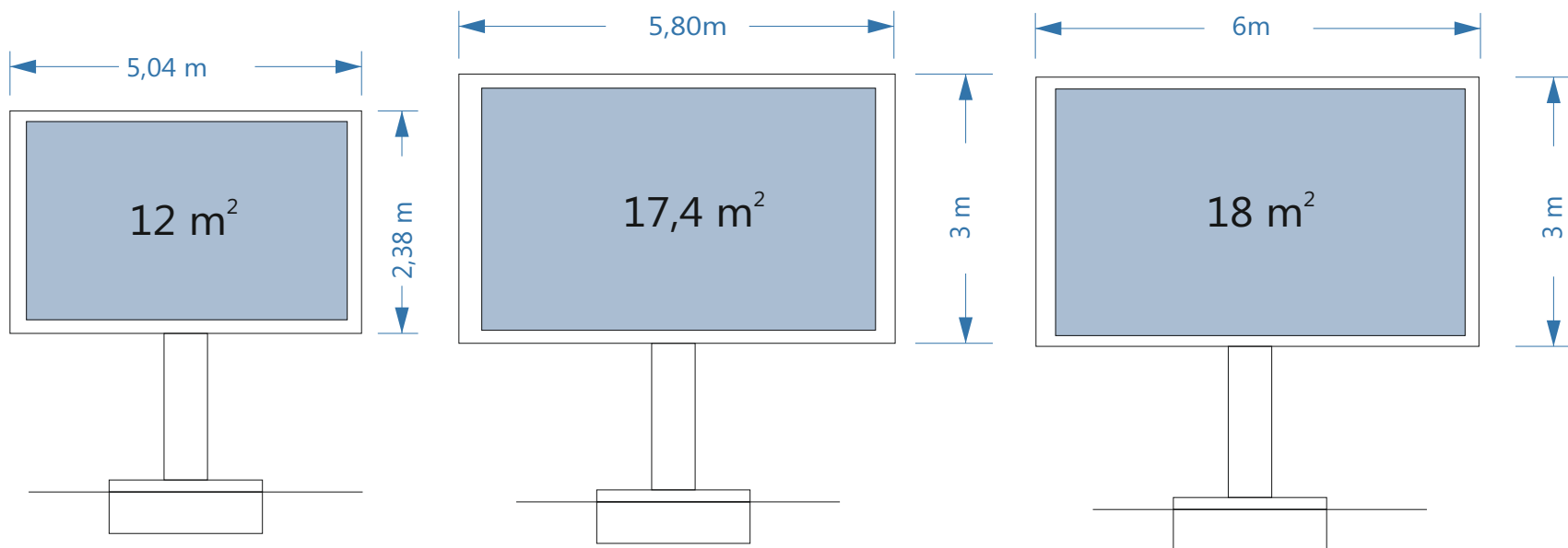
Dopuszcza się:

- umieszczanie informacji o wydarzeniach kulturalnych oraz mapy miasta, mapy ścieżek rowerowych , informacji o inwestycji
- umieszczanie plakatów reklamowych

Zakaz:

- oklejania słupa naklejkami, wlepkami i drobnymi ogłoszeniami

Billboardy - ujednocnienie wymiarów i konstrukcji



Dopuszcza się:

- doświetlenie billboardu
- billboard dwustronny
- lokalizację tymczasowego billboardu reklamowego na czas imprez okolicznościowych

Zakaz:

- wywieszania na konstrukcji plakatów, afiszy, ogłoszeń i reklam oraz oklejania słupa naklejkami, wlepkami i drobnymi ogłoszeniami
- montowania dodatkowej konstrukcji tzw. pomostów do obsługi billboardu
- stosowania konstrukcji innej niż pojedynczy słup jako konstrukcja nośna

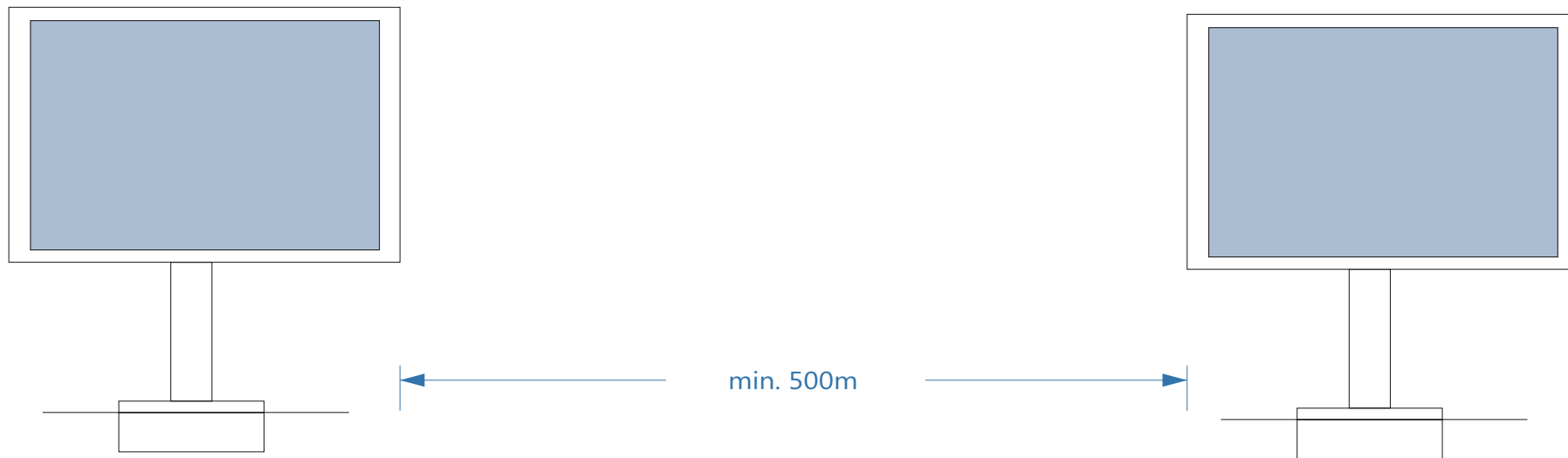
Billboardy - odległości

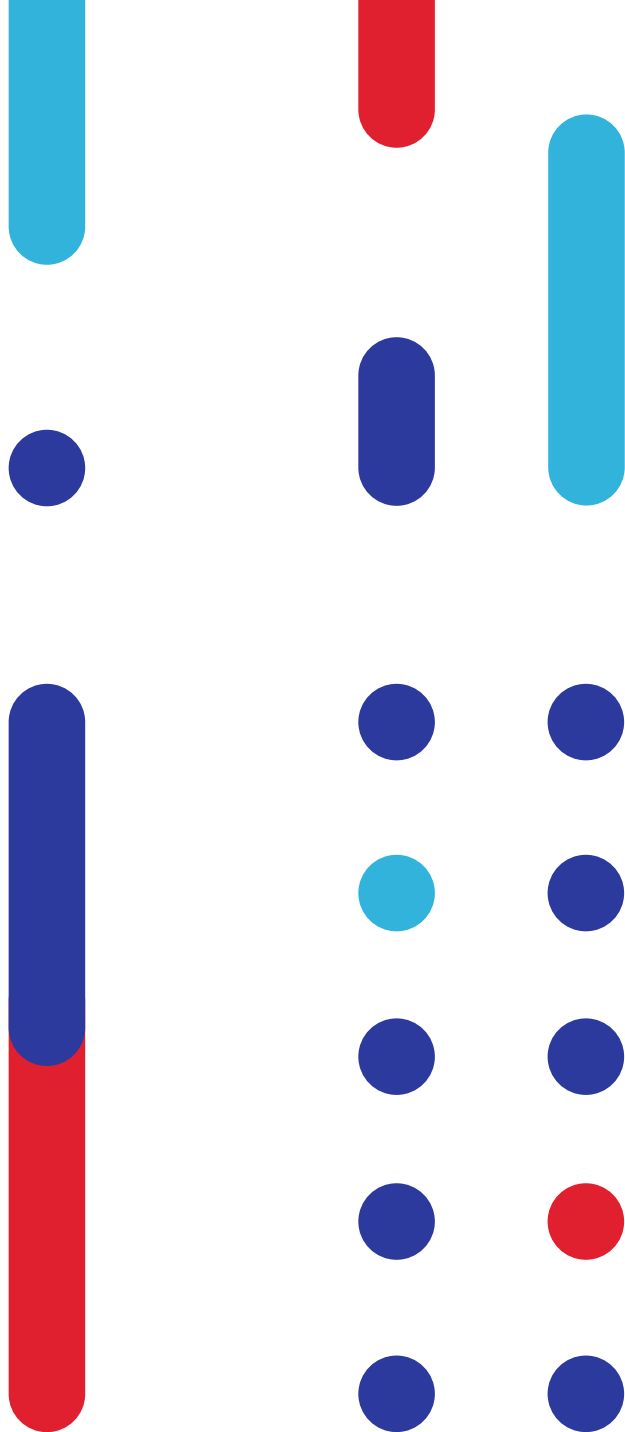


odległości - przy drogach klasy , dojazdowej, lokalnej zbiorczej , głównej



odległości - przy drogach ekspresowych





Urząd Miasta Koszalina
Wydział Architektury i Urbanistyki

ul. Rynek Staromiejski 6-7
75-007 Koszalin
tel. 94 34 88 600
www.koszalin.pl

Redakcja, projekt graficzny i skład

mgr inż. arch Łukasz Adamczyk
Inspektor , Wydział Architektury i Urbanistyki

Korekta

mgr Marta Popiel
Inspektor, Wydział Architektury i Urbanistyki

© Copyright by
Wydział Architektury i Urbanistyki
Urząd Miasta Koszalina

Koszalin 2018



KOSZALIN
Centrum Pomorza