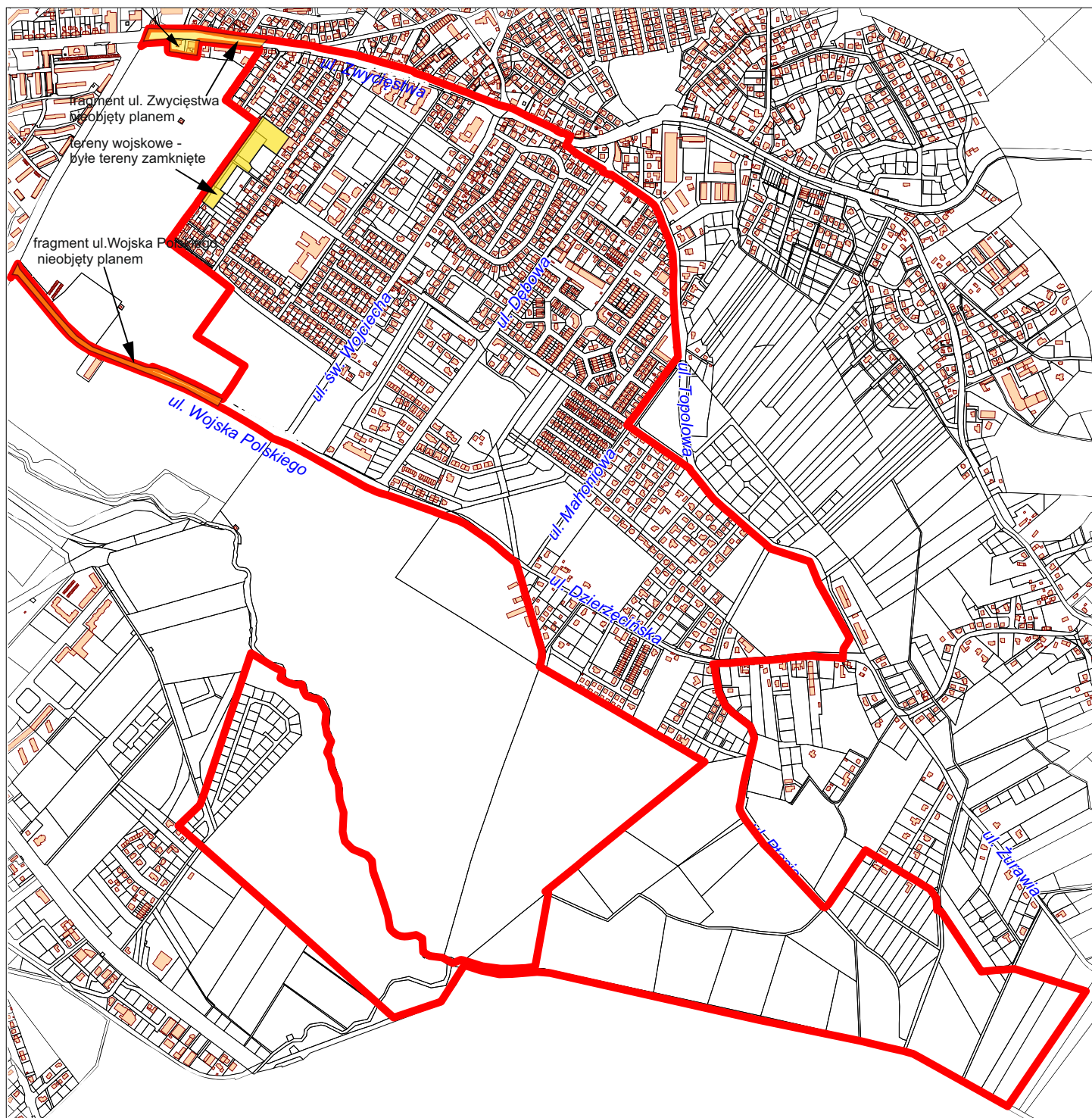
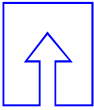


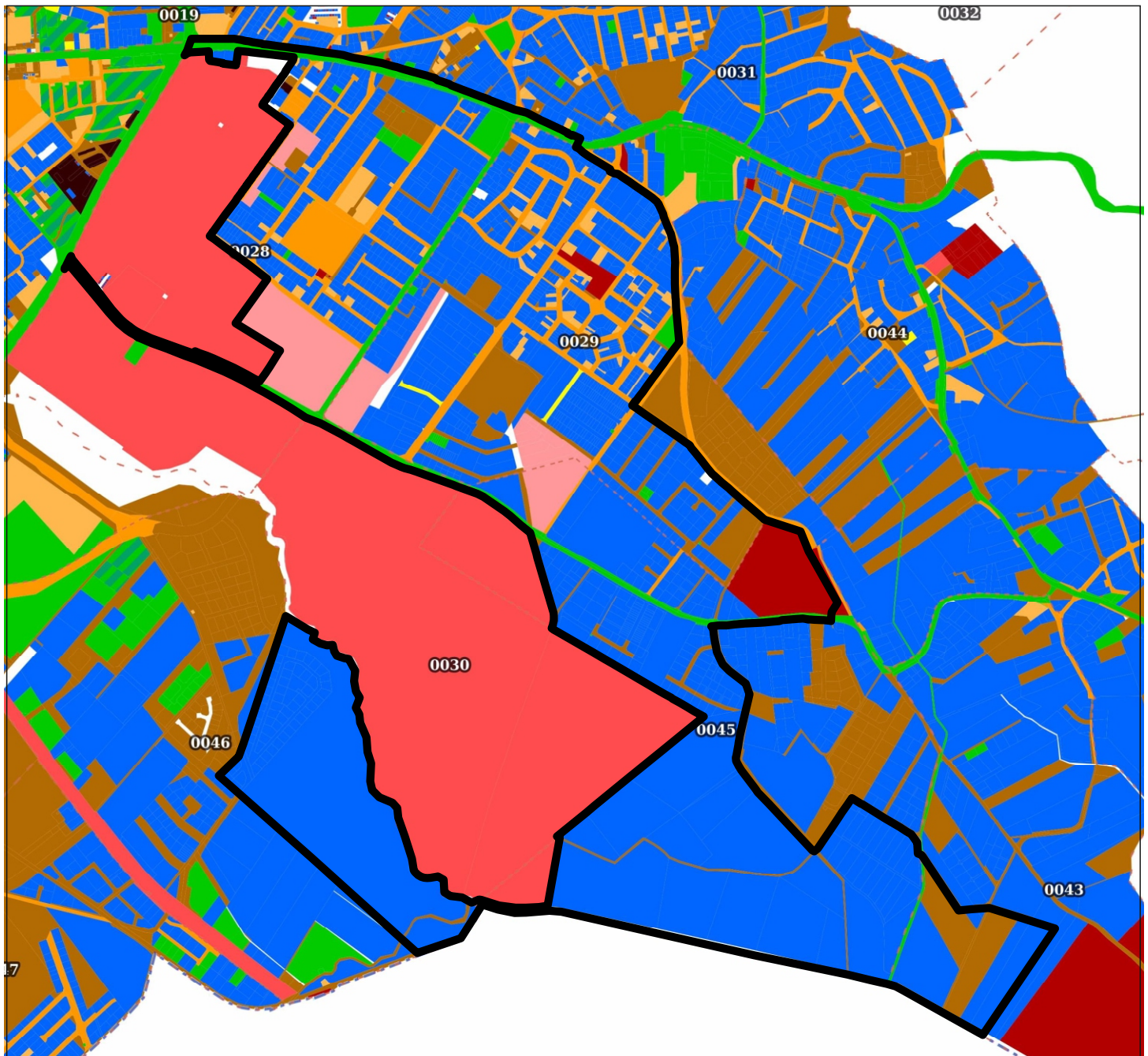
## GRANICE OBSZARU OBJĘTEGO ANALIZĄ



obszar analizy



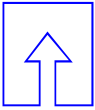
## STRUKTURA WŁASNOŚCI



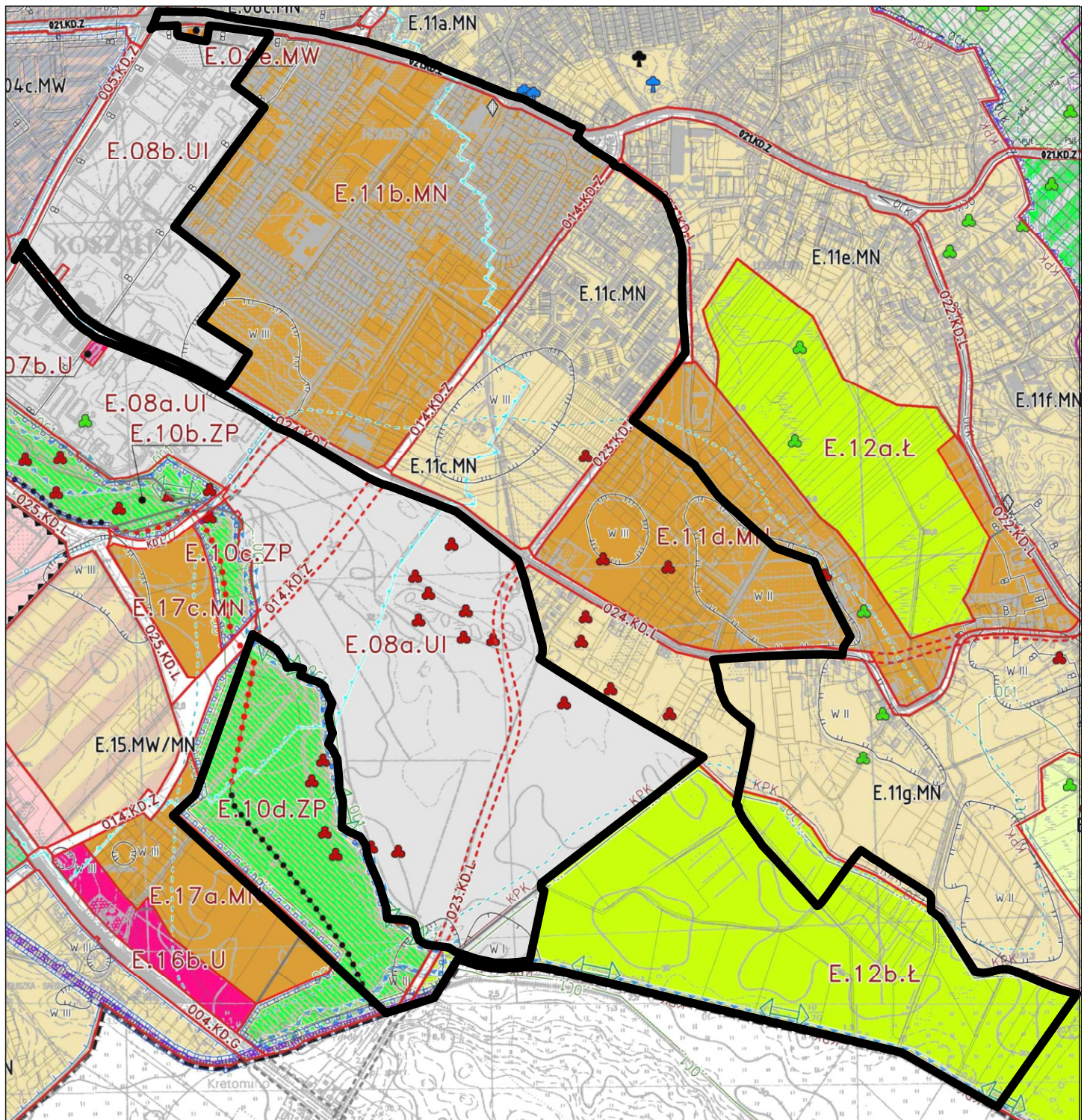
### Legenda

Arkusze	Współwłasność gminy	Własność Skarbu Państwa - bez wieczystego użytkowania - w trwałym zarządzie	Własność fizycznych i innych osób prawnych
Obręby ewidencyjne	Własność gminy z wieczystym użytkowaniem	Własność Skarbu Państwa - bez wieczystego użytkowania - pozostałe	Inne
Gminy	Własność gminy - bez wieczystego użytkowania - w trwałym zarządzie	Współwłasność Skarbu Państwa	obszar analizy
Jednostki ewidencyjne	Własność gminy - pozostałe	Własność osób fizycznych	
Klasoużytki	Współwłasność Gminy i Skarbu Państwa	Własność innych osób prawnych	
Struktura własnościowa	Własność Skarbu Państwa z wieczystym użytkowaniem	Współwłasność osób	
	Współwłasność Gminy i Skarbu Państwa		
	Własność Skarbu Państwa		
	Własność Skarbu Państwa - bez wieczystego użytkowania - oddana w użytkowanie		



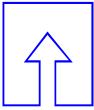


Studium uwarunkowań i kierunków zagospodarowania przestrzennego miasta Koszalina ze zmianami uchwałą nr XLVII/673/2014 Rady Miejskiej w Koszalinie z dnia 4 września 2014r.

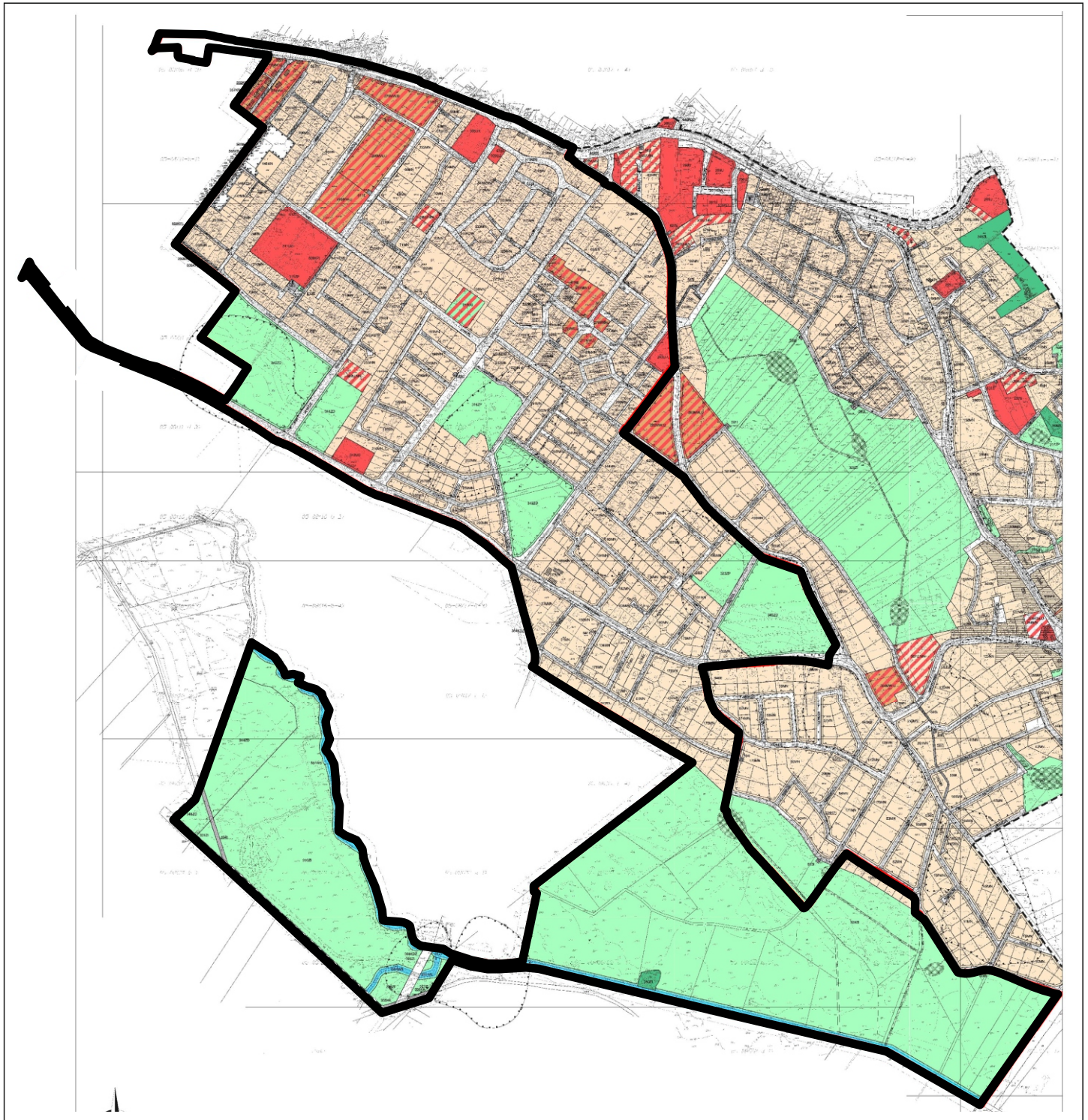


 obszar analizy



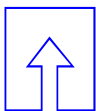


miejscowy plan zagospodarowania przestrzennego  
dla obszaru Rokosowo Południe – Dzierżęcín w Koszalinie  
przyjęty uchwałą Nr LV/660/2010 Rady Miejskiej  
w Koszalinie z dnia 29 czerwca 2010 r.

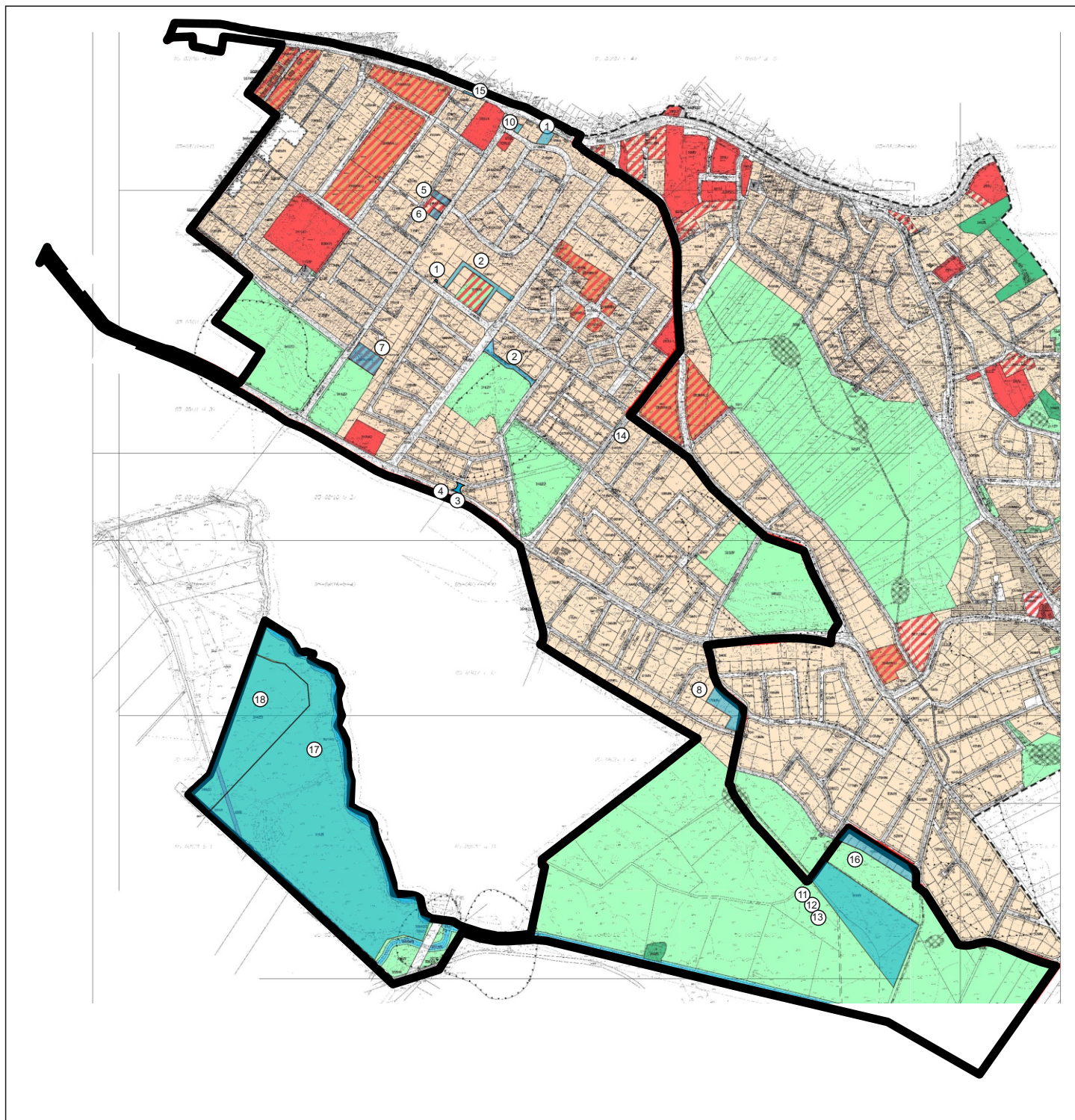


 obszar analizy





# ZESTAWIENIE WNIOSKÓW

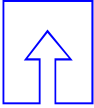


obszar analizy

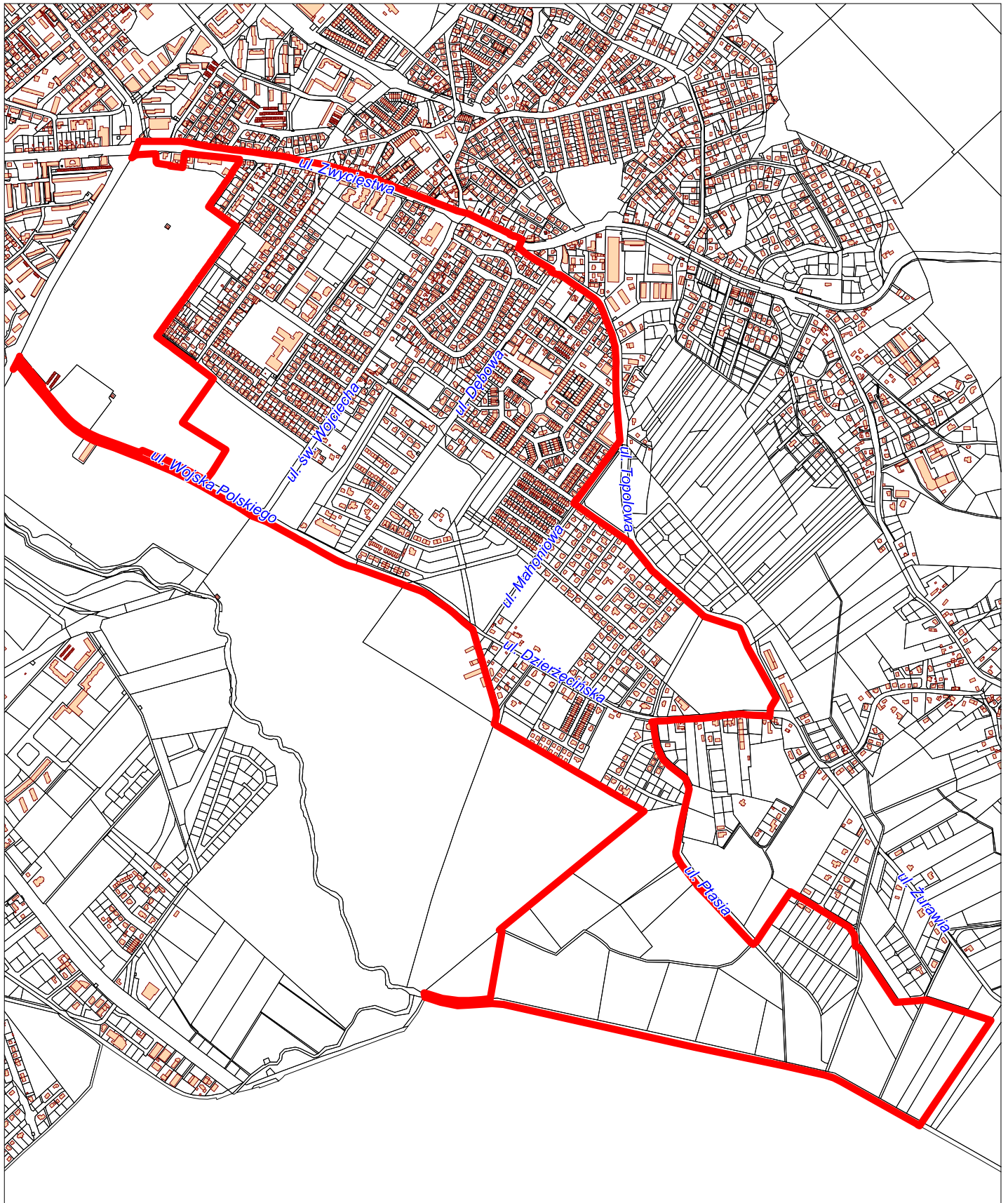


wnioski z obszaru analizy



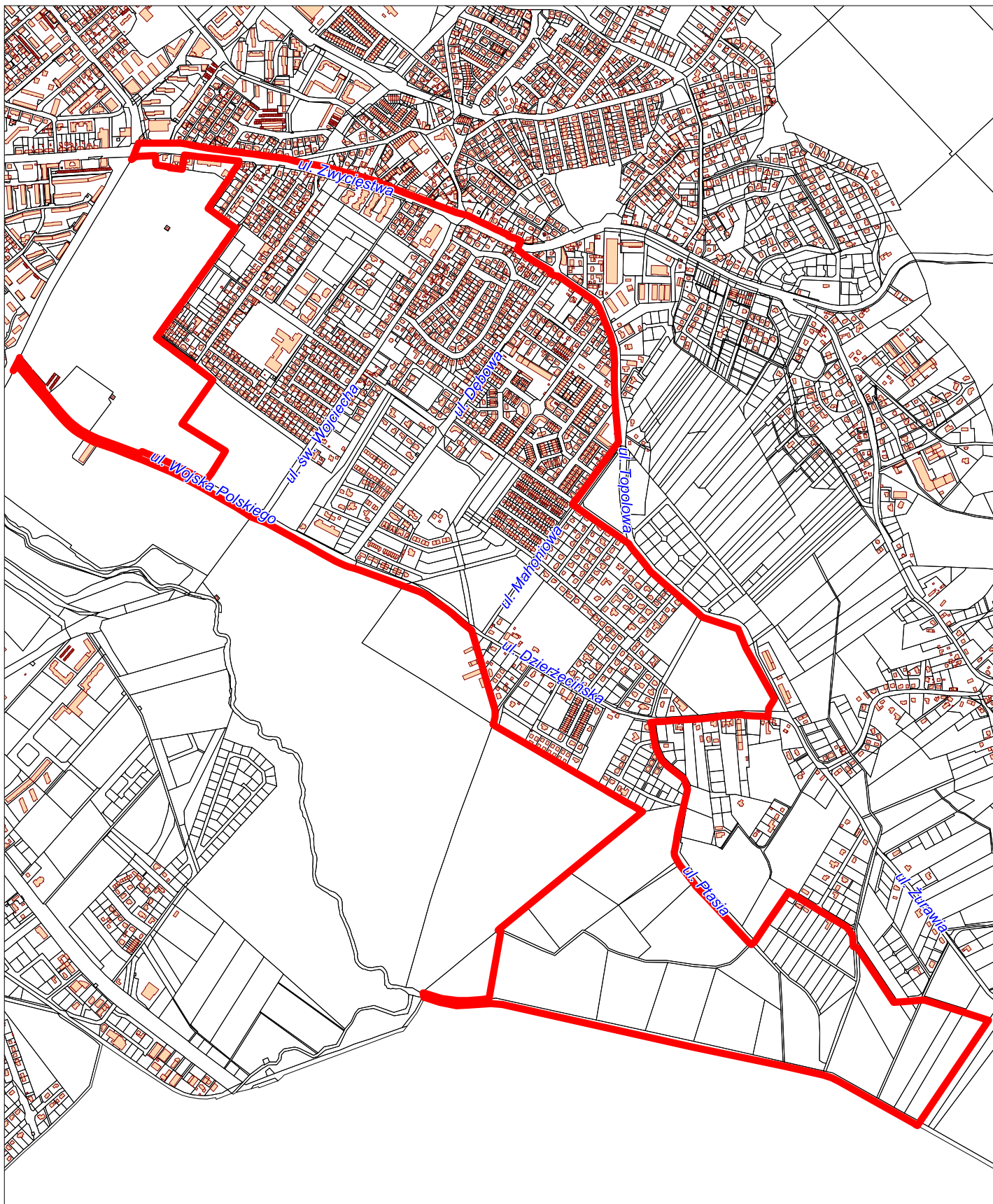
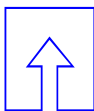


Załącznik graficzny do Uchwały Nr  
Rady Miejskiej w Koszalinie z dnia



proponowana granica przystąpienia do sporządzenia zmiany  
miejsowego planu zagospodarowania przestrzennego





proponowana granica przystąpienia do sporządzenia zmiany  
miejscowego planu zagospodarowania przestrzennego