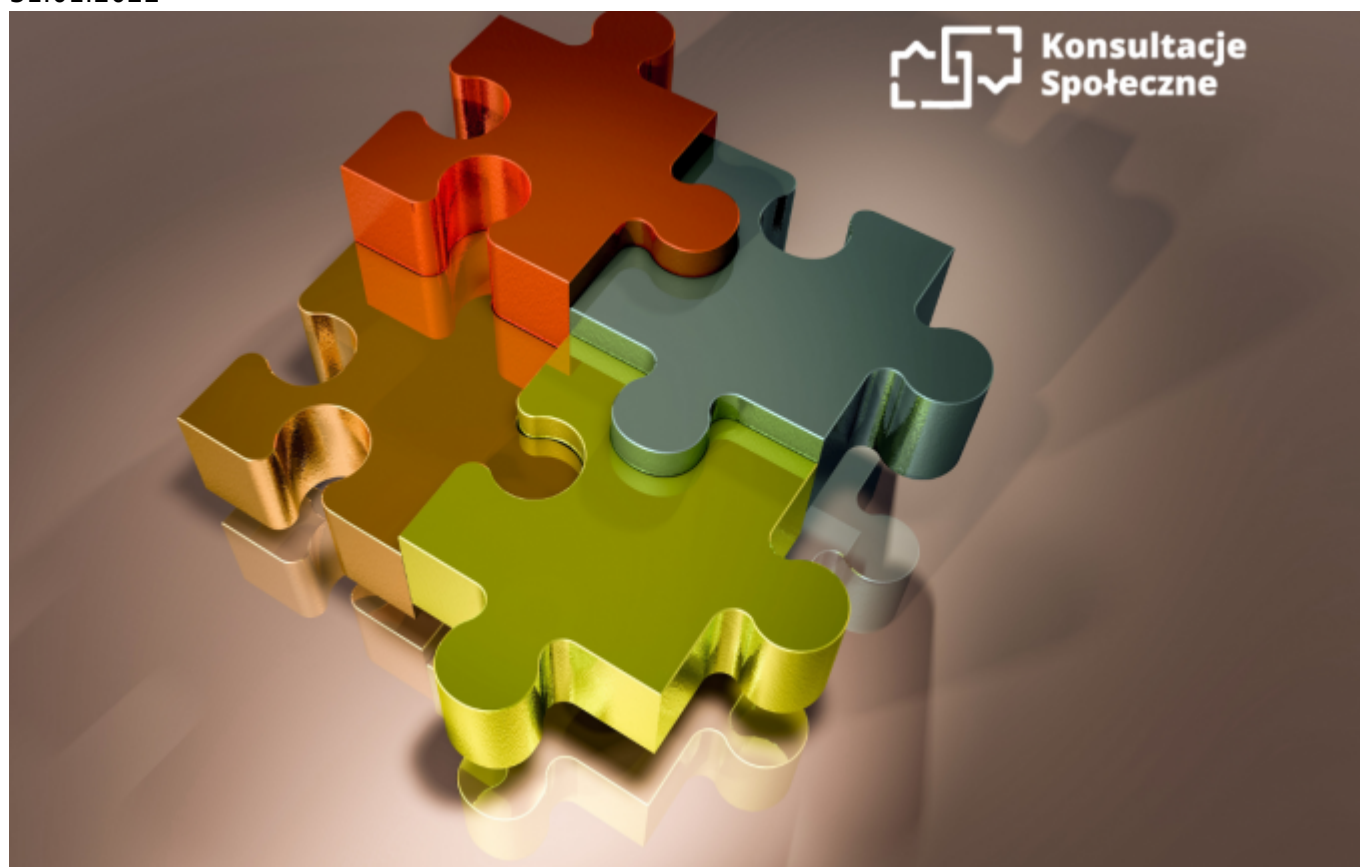


KONSULTACJE SPOŁECZNE W PRZEDMIOCIE ZMIANY GRANIC ADMINISTRACYJNYCH MIASTA KOSZALINA

31.01.2022



[1]

Szanowni Państwo,

od **31 stycznia do 13 lutego br.** przeprowadzone zostaną konsultacje społeczne w przedmiocie zmiany granic administracyjnych Miasta Koszalina. Konsultacje skierowane są do mieszkańców Koszalina w celu zebrania ich opinii na temat przyłączenia do Koszalina obszaru:

1. Sołectwa Kretomino (obręb Kretomino), Gmina Manowo;
2. Części sołectwa Stare Bielice, Gmina Biesiekierz;
3. Sołectwa Mścice (obręb Mścice), Gmina Będzino.

Udział w konsultacjach możliwy jest poprzez wypełnienie **ankiety elektronicznej** [2] (*link otwiera ankietę konsultacyjną*) oraz papierowych ankiet konsultacyjnych w Urzędzie Miejskim w Koszalinie w

godzinach pracy Urzędu, w siedzibach Rad Osiedli w następujących dniach:


1. Siedziba Rady Osiedla Bukowe, ul. Bukowa 19 – 8 lutego 2022 r. (wtorek) od godz. 18:00 do 19:00;
2. Siedziba Rady Osiedla Jamno – Łabusz, ul. Koszalińska 68 – 7 lutego 2022 r. (poniedziałek) od godz. 18:00 do 20:00;
3. Siedziba Rady Osiedla Jedliny, ul. Marszałka Józefa Piłsudskiego 11/15 – 3 lutego 2022 r. (czwartek) od godz. 18:00 do 19:00;
4. Siedziba Rady Osiedla im. T. Kotarbińskiego, ul. Kotarbińskiego 7b/B – 1 lutego 2022 r. (wtorek) od godz. 15:00 do 17:00;
5. Siedziba Rady Osiedla Lechitów, ul. Łużycka 30 – 11 lutego 2022 r. (piątek) od godz. 16:00 do 19:00;
6. Siedziba Rady Osiedla Lubiatowo, ul. Zwycięstwa 278 (budynek PRO-WAM sp. z o.o. pok.125) – 3 lutego 2022 r. (czwartek) od godz. 17:00 do 19:00;
7. Siedziba Rady Osiedla Morskie, ul. Spokojna 48 – 7 lutego 2022 r. (poniedziałek) od godz. 16:30 do 17:30;
8. Siedziba Rady Osiedla „Na Skarpie” ul. Na Skarpie 17, pokój 13 – 7 lutego 2022 r. (poniedziałek) od godz. 16:00 do 17:30;
9. Siedziba Rady Osiedla Nowobramskie, ul. ul. Dworcowa 10/6 – 11 lutego 2022 r. (piątek) od godz. 16:00 do 17:00;
10. Siedziba Rady Osiedla Raduszka, ul. Połczyńska 71A, Zespół Szkół Nr 12 s.107- 1 lutego 2022 r. (wtorek) od godz. 15:30 do 17:30;
11. Rada Osiedla Rokosowo, ul. Ruszczyca 14 - Filia nr 4 Koszalińskiej Biblioteki Publicznej – przez cały okres konsultacji w godzinach pracy biblioteki;
12. Siedziba Rady Osiedla im. J. i J. Śniadeckich, ul. ul. Jana Pawła II 4 A – 1 lutego 2022 r. (wtorek) od godz. 15:00 do 17:00;
13. Siedziba Rady Osiedla Śródmieście, ul. Władysława Andersa 24 – 3 lutego 2022 r. (czwartek) od godz. 16:00 do 18:00;
14. Siedziba Rady Osiedla Tysiąclecia, ul. Projektantów 1 - 7 lutego 2022 r. (poniedziałek) od godz.16:00 do 17.30;
15. Siedziba Rady Osiedla Unii Europejskiej, ul. Fińska 35 – 2 lutego 2022 r. (środa) od godz. 17:00 do 18:00;
16. Siedziba Rady Osiedla M. Wańkowicza, ul. Juliana Fałata 9 – pok. Nr 2 (Administracja) – 1 lutego 2022 r. (wtorek) od godz. 16:00 do 17:00;
17. Siedziba Rady Osiedla Wspólny Dom, ul. Zwycięstwa 168, II p. – 8 lutego 2022 r. (wtorek) od godz. 17:00 do 18:30.


Serdecznie zapraszamy do udziału w konsultacjach!

Ankieta konsultacyjna [\[2\]](#) (*link otwiera ankietę konsultacyjną*)

Załączniki:

 [Uchwała w sprawie przeprowadzenia konsultacji w przedmiocie zmiany granic administracyjnych Miasta Koszalina](#) [\[3\]](#) (400,86 KB)

 [Zarządzenie w sprawie przeprowadzenia konsultacji społecznych w przedmiocie zmiany granic administracyjnych Miasta Koszalina](#) [\[4\]](#) (630,14 KB)

 [Mapa przedstawia proponowany obszar rozszerzenia granic Koszalina](#) [\[5\]](#) (5,11 MB)

Adres źródłowy:

<https://koszalin.pl/pl/consultations/konsultacje-spoeczne-w-przedmiocie-zmiany-granic-administracyjnych-miasta-koszalina-0?language=pl>

Odnosiiki

[1] https://koszalin.pl/sites/default/files/koszalin.pl_7.png

[2] <https://koszalin.pl/pl/content/ankieta-konsultacyjna-w-sprawie-zmiany-granic-administracyjnych-miasta-koszalina>
[3]

https://koszalin.pl/sites/default/files/uchwala_nr_xl-649-2021_w_sprawie_przeprowadzenia_konsultacji_w_przedmiocie_zmiany_granic_administracyjnych_miasta_koszalina.pdf

[4] https://koszalin.pl/sites/default/files/zarzadzenie_nr_konsultacje_przylaczenie_gmin.pdf

[5] https://koszalin.pl/sites/default/files/a4_14_12_21-1.png