

Opublikowany w *Serwis Urzędu Miejskiego w Koszalinie* (<https://koszalin.pl>)

[Strona główna](#) > [Lista aktualności](#) > Od wtorku 14 stycznia na II piętrze Galerii Ratusz prezentowana jest wystawa ceramik znanej i cenionej koszalińskiej artystki Beaty Marii Orlikowskiej.

## **Od wtorku 14 stycznia na II piętrze Galerii Ratusz prezentowana jest wystawa ceramik znanej i cenionej koszalińskiej artystki Beaty Marii Orlikowskiej.**



[1]

### **BEATA MARIA ORLIKOWSKA**

Absolwentka Akademii Sztuk Pięknych we Wrocławiu.

Dyplom z Ceramiki Unikatowej u prof. Krystyny Cybińskiej. Dyplom z Ceramiki Przemysłowej u prof. Rufina Kominka. Zajmuje się ceramiką unikatową, a także malarstwem sztalugowym. Współpracuje z przemysłem ceramicznym w zakresie wzornictwa użytkowego i artystycznego. Założycielka grupy twórczej "Od dawna".

Jej prace znajdują się w zbiorach prywatnych w kraju i za granicą, a także w zasobach muzealnych, m. in. w Muzeum Wikliniarstwa i Chmielnictwa w Nowym Tomyślu.

W rodzinnym Koszalinie jest autorką projektów i wykonawczynią wielu nagród m.in. "Koszaliński Denar", "Koszalińskie Orły", "Bursztynowy Mikrofon", a także wyróżnienia specjalnego "Serce Kiwanis". W latach 2010-2012 była członkiem Rady Kultury przy Prezydencie Miasta Koszalina.

Jej prace uczestniczyły w wielu wystawach, m.in. we Wrocławiu, Zakopanem, Częstochowie, Warszawie, Nowym Tomyślu, Szreniawie, Luksemburgu, Chodzieży, Kołobrzegu, Świnoujściu. Miała wystawy indywidualne, m.in. w Szczecinie, Chodzieży, Warszawie i Berlinie. Brała udział w konkursach Polska Ceramika Współczesna w I.W.P. w Warszawie w 1989 r., International Ceramics Festival Mino w Japonii w 1992 r. oraz na Festiwalu Sztuki Otwartej w Luksemburgu w 1997 r. Laureatka konkursów Festiwal Sztuki Otwartej w Luksemburgu w 1997 r. oraz Polska Ceramika Współczesna I.W.P w Warszawie w 1989 r.

Swoje prace przekazuje również na liczne aukcje, z których dochód przeznaczany jest na cele charytatywne, głównie na rzecz dzieci.



[2]



[3]



[4]



[5]



[6]



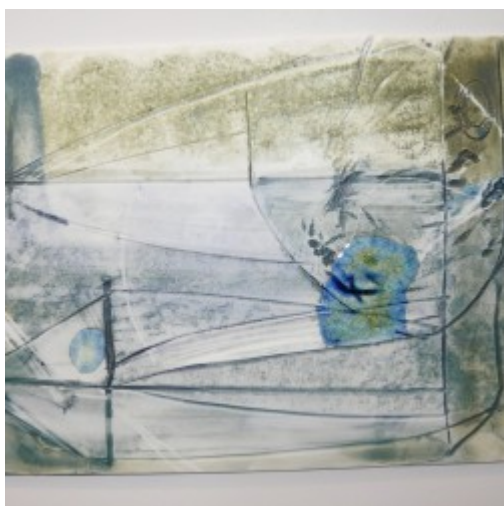
[7]



[8]



[9]



[10]

- [Więcej aktualności](#) [11]
- [Archiwum](#) [12]

---

#### Adres źródłowy:

<https://koszalin.pl/pl/news/od-wtorku-14-stycznia-na-ii-pietrze-galerii-ratusz-prezentowana-jest-wystawa-ceramik-znane-j-i?language=pl>

#### Odnosiniki

[1] <https://koszalin.pl/sites/default/files/field/image/p1090647.jpg>

[2] [https://www.koszalin.pl/sites/default/files/styles/media\\_gallery\\_large/public/p1090646\\_0.jpg?itok=5gGYQSZH](https://www.koszalin.pl/sites/default/files/styles/media_gallery_large/public/p1090646_0.jpg?itok=5gGYQSZH)

[3] [https://www.koszalin.pl/sites/default/files/styles/media\\_gallery\\_large/public/p1090647\\_0.jpg?itok=IQ5om09J](https://www.koszalin.pl/sites/default/files/styles/media_gallery_large/public/p1090647_0.jpg?itok=IQ5om09J)

- [4] [https://www.koszalin.pl/sites/default/files/styles/media\\_gallery\\_large/public/p1090650\\_0.jpg?itok=qxM4S5UA](https://www.koszalin.pl/sites/default/files/styles/media_gallery_large/public/p1090650_0.jpg?itok=qxM4S5UA)
- [5] [https://www.koszalin.pl/sites/default/files/styles/media\\_gallery\\_large/public/p1090659\\_0\\_0.jpg?itok=aE-2JMTn](https://www.koszalin.pl/sites/default/files/styles/media_gallery_large/public/p1090659_0_0.jpg?itok=aE-2JMTn)
- [6] [https://www.koszalin.pl/sites/default/files/styles/media\\_gallery\\_large/public/p1090660\\_0\\_0.jpg?itok=wJNM59sZ](https://www.koszalin.pl/sites/default/files/styles/media_gallery_large/public/p1090660_0_0.jpg?itok=wJNM59sZ)
- [7] [https://www.koszalin.pl/sites/default/files/styles/media\\_gallery\\_large/public/p1090661\\_0\\_0.jpg?itok=J4I1PekY](https://www.koszalin.pl/sites/default/files/styles/media_gallery_large/public/p1090661_0_0.jpg?itok=J4I1PekY)
- [8] [https://www.koszalin.pl/sites/default/files/styles/media\\_gallery\\_large/public/p1090667\\_0.jpg?itok=0lqk26-](https://www.koszalin.pl/sites/default/files/styles/media_gallery_large/public/p1090667_0.jpg?itok=0lqk26-)
- [9] [https://www.koszalin.pl/sites/default/files/styles/media\\_gallery\\_large/public/p1090671\\_0.jpg?itok=e\\_xLq5\\_\\_](https://www.koszalin.pl/sites/default/files/styles/media_gallery_large/public/p1090671_0.jpg?itok=e_xLq5__)
- [10] [https://www.koszalin.pl/sites/default/files/styles/media\\_gallery\\_large/public/p1090672\\_0.jpg?itok=7Rcyr7TG](https://www.koszalin.pl/sites/default/files/styles/media_gallery_large/public/p1090672_0.jpg?itok=7Rcyr7TG)
- [11] <https://koszalin.pl/pl/aktualnosci?language=pl>
- [12] <https://koszalin.pl/pl/archiwum?language=pl>