

Opublikowany w *Serwis Urzędu Miejskiego w Koszalinie* (<https://koszalin.pl>)

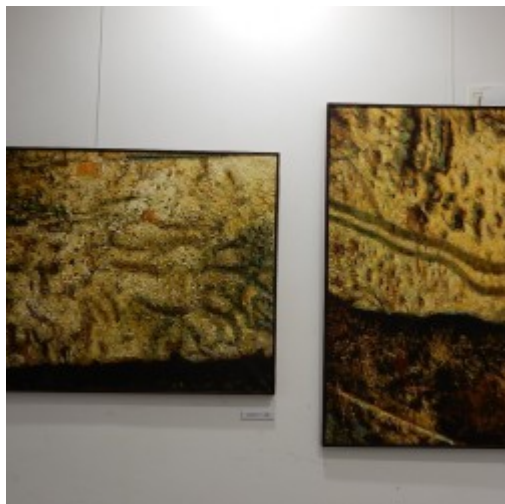
[Strona główna](#) > [Lista aktualności](#) > Od 18 kwietnia do 13 maja na II piętrze Galerii Ratusz prezentowane jest malarstwo Krzysztofa Krzywińskiego. Wystawę zatytułowano "Mała retrospektywa III".

Od 18 kwietnia do 13 maja na II piętrze Galerii Ratusz prezentowane jest malarstwo Krzysztofa Krzywińskiego. Wystawę zatytułowano "Mała retrospektywa III".

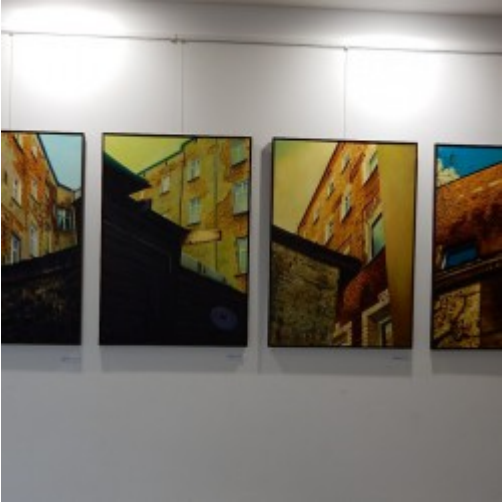


[1]

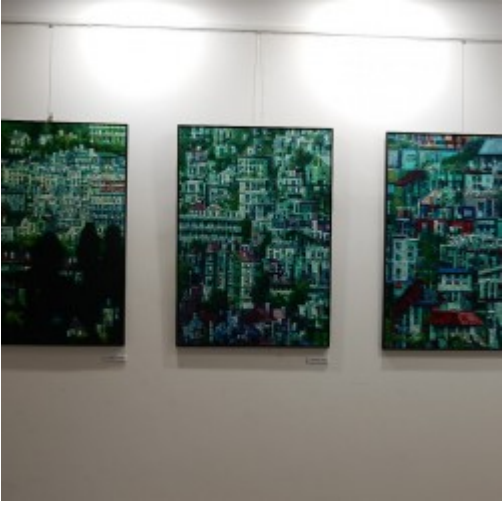
Krzysztof Krzywiński - ur. 1 grudnia 1961 r. w Szczecinie, absolwent Państwowej Wyższej Szkoły Sztuk Pięknych (obecnie UA) w Poznaniu - dyplom w pracowni prof. Józefa Fliegera. Pedagog w Liceum Plastycznym w Szczecinie oraz w Policealnej Szkole Artystycznej Top-Art. Ma na swoim koncie wiele wystaw indywidualnych i zbiorowych w Polsce i zagranicą m.in. w Zamku Księżąt Pomorskich w Szczecinie, w Galerii XIII Muz w Szczecinie, w Parlamencie w Brukseli, Bamberg (Niemcy), w ramach cyklu "Aspekty Sztuki Polskiej w Caen (Francja). W Galerii Ratusz artysta zaprezentował prace z przekroju lat 1990 - 2015. Wystawa otwarta będzie do 13 maja br.



[2]



[3]



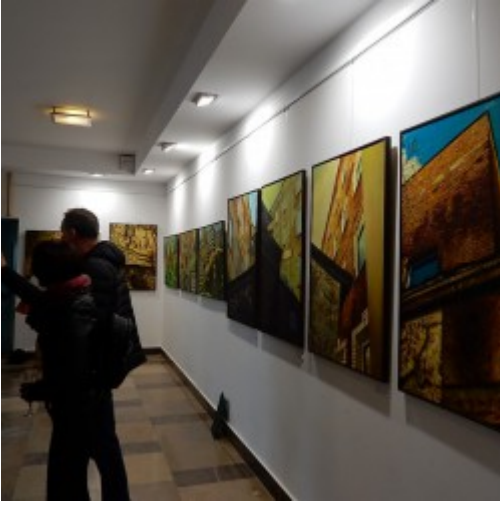
[4]



[5]



[6]



[7]



[8]



[9]



[10]



[11]



[12]



[13]

- [Więcej aktualności](#) [14]
- [Archiwum](#) [15]

Adres źródłowy:

<https://koszalin.pl/pl/news/od-18-kwietnia-do-13-maja-na-ii-pietrze-galerii-ratusz-prezentowane-jest-malarstwo-krzysztofa?language=pl>

Odnośniki

- [1] https://koszalin.pl/sites/default/files/field/image/m._kobus_1.jpg
- [2] https://www.koszalin.pl/sites/default/files/styles/media_gallery_large/public/dscn2130_0.jpg?itok=Vhdov09_
- [3] https://www.koszalin.pl/sites/default/files/styles/media_gallery_large/public/dscn2132_0.jpg?itok=OorgN8GV
- [4] https://www.koszalin.pl/sites/default/files/styles/media_gallery_large/public/dscn2134_0.jpg?itok=jMz2Nh9_
- [5] https://www.koszalin.pl/sites/default/files/styles/media_gallery_large/public/dscn2140_0.jpg?itok=y94J5DWn
- [6] https://www.koszalin.pl/sites/default/files/styles/media_gallery_large/public/dscn2141_0.jpg?itok=8vyzGZUN
- [7] https://www.koszalin.pl/sites/default/files/styles/media_gallery_large/public/dscn2150_0.jpg?itok=Lx711u_J
- [8] https://www.koszalin.pl/sites/default/files/styles/media_gallery_large/public/dscn2153_0.jpg?itok=DTdY_yO3
- [9] https://www.koszalin.pl/sites/default/files/styles/media_gallery_large/public/kobus2_0.jpg?itok=VCcucilS
- [10] https://www.koszalin.pl/sites/default/files/styles/media_gallery_large/public/kobus3_0.jpg?itok=ewDLQw3D
- [11] https://www.koszalin.pl/sites/default/files/styles/media_gallery_large/public/kobus4_0.jpg?itok=rXdRc2eV
- [12] https://www.koszalin.pl/sites/default/files/styles/media_gallery_large/public/kobus6_0.jpg?itok=8d_scw2K
- [13] https://www.koszalin.pl/sites/default/files/styles/media_gallery_large/public/m._kobus_1_0.jpg?itok=e0IsTYzj
- [14] <https://koszalin.pl/pl/aktualnosci?language=pl>
- [15] <https://koszalin.pl/pl/archiwum?language=pl>