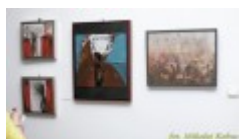


Opublikowany w *Serwis Urzędu Miejskiego w Koszalinie* (<https://koszalin.pl>)  
[Strona główna](#) > [Lista aktualności](#) > Zapraszamy do obejrzenia wystawy na II piętrze Galerii Ratusz!

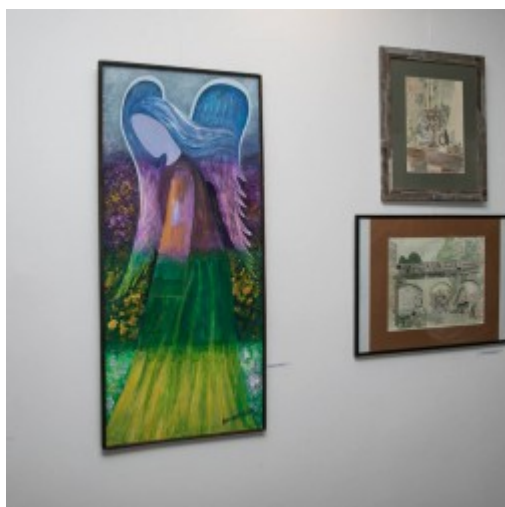
## Zapraszamy do obejrzenia wystawy na II piętrze Galerii Ratusz!



[1]

**12 marca 2018 r. o godz. 17.30 otwarto wystawę zbiorową Okręgu Koszalin - Słupsk Związku Polskich Artystów Plastyków, której motywem przewodnim jest kobieta.**

Ekspozycja *Kobieta w twórczości i twórczość kobiet* jest wystawą interdyscyplinarną, prezentującą prace artystów związanych ze środowiskiem ZPAP Okręgu Koszalin - Słupsk. Będziemy mieli okazję zobaczyć m.in. malarstwo olejne i akrylowe, fotografię, tkaninę artystyczną autorstwa artystów ZPAP m.in. Zofii Szreffel, Ewy Miśkiewicz - Żebrowska, Piotra Wasilewskiego, Małgorzaty Stąporek, Anny Tkacz, Anny Wojcieszek, Krzysztofa Ramockiego, Bożeny Giedych oraz artystów zaprzyjaźnionych z ZPAP m.in. Mikołaja Kobusa, Katarzyny Raczkowskiej. Kuratorami wystawy w Galerii Ratusz są: Ewa Miśkiewicz- Żebrowska, prezes Okręgu Koszalin - Słupsk Związku Polskich Artystów Plastyków oraz Anna Tkacz. Wernisażowi towarzyszył minirecital ukulele- wystąpiła Maja Tomaszek, uczennica ostatniej klasy Gimnazjum nr 9 w Koszalinie. Wystawę otworzył Zastępca Prezydenta Miasta Przemysław Krzyżanowski.



[2]



*for. Mikolaj*

[3]



*for. Mikolaj*

[4]



*for. Mikolaj Kobu*

[5]



fot. Mikolaj

[6]



fot. Mikolaj

[7]



fot. M

[8]



fot. Mikol

[9]



fot. Aljksaj Kob

[10]



fot. A

[11]



[12]



[13]

- [Więcej aktualności](#) [14]
- [Archiwum](#) [15]

---

#### Adres źródłowy:

<https://koszalin.pl/pl/news/zapraszamy-do-obejrzenia-wystawy-na-ii-pietrze-galerii-ratusz?language=pl>

#### Odnosiniki

[1] [https://koszalin.pl/sites/default/files/field/image/29187078\\_1928687110778373\\_4007798876282028032\\_o.jpg](https://koszalin.pl/sites/default/files/field/image/29187078_1928687110778373_4007798876282028032_o.jpg)  
[2]

[https://www.koszalin.pl/sites/default/files/styles/media\\_gallery\\_large/public/29132939\\_1928688650778219\\_6993548862153555968\\_n\\_0.jpg?itok=F1N4DWiD](https://www.koszalin.pl/sites/default/files/styles/media_gallery_large/public/29132939_1928688650778219_6993548862153555968_n_0.jpg?itok=F1N4DWiD)  
[3]

[https://www.koszalin.pl/sites/default/files/styles/media\\_gallery\\_large/public/29133269\\_1928688160778268\\_6191886314342711296\\_o\\_1.jpg?itok=S89PQxm9](https://www.koszalin.pl/sites/default/files/styles/media_gallery_large/public/29133269_1928688160778268_6191886314342711296_o_1.jpg?itok=S89PQxm9)  
[4]

[https://www.koszalin.pl/sites/default/files/styles/media\\_gallery\\_large/public/29133984\\_1928687260778358\\_4022464669179445248\\_o\\_0.jpg?itok=2ajhnR4Z](https://www.koszalin.pl/sites/default/files/styles/media_gallery_large/public/29133984_1928687260778358_4022464669179445248_o_0.jpg?itok=2ajhnR4Z)  
[5]

[https://www.koszalin.pl/sites/default/files/styles/media\\_gallery\\_large/public/29136554\\_1928688557444895\\_5938541883067203584\\_n\\_0.jpg?itok=4pyog548](https://www.koszalin.pl/sites/default/files/styles/media_gallery_large/public/29136554_1928688557444895_5938541883067203584_n_0.jpg?itok=4pyog548)  
[6]

[https://www.koszalin.pl/sites/default/files/styles/media\\_gallery\\_large/public/29176763\\_1928687560778328\\_6356731681763753984\\_o\\_0.jpg?itok=Yso\\_mITi](https://www.koszalin.pl/sites/default/files/styles/media_gallery_large/public/29176763_1928687560778328_6356731681763753984_o_0.jpg?itok=Yso_mITi)  
[7]

[https://www.koszalin.pl/sites/default/files/styles/media\\_gallery\\_large/public/29177336\\_1928687237445027\\_1866855136328941568\\_o\\_0.jpg?itok=OSHVjySz](https://www.koszalin.pl/sites/default/files/styles/media_gallery_large/public/29177336_1928687237445027_1866855136328941568_o_0.jpg?itok=OSHVjySz)

- [8] [https://www.koszalin.pl/sites/default/files/styles/media\\_gallery\\_large/public/29177448\\_1928689250778159\\_556449975685349376\\_o\\_0.jpg?itok=f556ILpE](https://www.koszalin.pl/sites/default/files/styles/media_gallery_large/public/29177448_1928689250778159_556449975685349376_o_0.jpg?itok=f556ILpE)
- [9] [https://www.koszalin.pl/sites/default/files/styles/media\\_gallery\\_large/public/29178876\\_1928687657444985\\_1585835271532838912\\_o\\_0.jpg?itok=MA9Askoq](https://www.koszalin.pl/sites/default/files/styles/media_gallery_large/public/29178876_1928687657444985_1585835271532838912_o_0.jpg?itok=MA9Askoq)
- [10] [https://www.koszalin.pl/sites/default/files/styles/media\\_gallery\\_large/public/29178919\\_1928689310778153\\_7915105855823937536\\_o\\_0.jpg?itok=aPutWPi4](https://www.koszalin.pl/sites/default/files/styles/media_gallery_large/public/29178919_1928689310778153_7915105855823937536_o_0.jpg?itok=aPutWPi4)
- [11] [https://www.koszalin.pl/sites/default/files/styles/media\\_gallery\\_large/public/29187078\\_1928687110778373\\_4007798876282028032\\_o\\_0.jpg?itok=8FEtINNZ](https://www.koszalin.pl/sites/default/files/styles/media_gallery_large/public/29187078_1928687110778373_4007798876282028032_o_0.jpg?itok=8FEtINNZ)
- [12] [https://www.koszalin.pl/sites/default/files/styles/media\\_gallery\\_large/public/bez\\_tytulu\\_malgorzata\\_staperek\\_akryl\\_0.jpg?itok=6WIRZFTN](https://www.koszalin.pl/sites/default/files/styles/media_gallery_large/public/bez_tytulu_malgorzata_staperek_akryl_0.jpg?itok=6WIRZFTN)
- [13] [https://www.koszalin.pl/sites/default/files/styles/media\\_gallery\\_large/public/makatka\\_kuchenna\\_-anna\\_wojciech\\_tkana\\_0.jpg?itok=JDKIHB9a](https://www.koszalin.pl/sites/default/files/styles/media_gallery_large/public/makatka_kuchenna_-anna_wojciech_tkana_0.jpg?itok=JDKIHB9a)
- [14] <https://koszalin.pl/pl/aktualnosci?language=pl>
- [15] <https://koszalin.pl/pl/archiwum?language=pl>