

Firmowy Koszalin



Firmowy Koszalin, to akcja informacyjna skierowana do Przedsiębiorców działających na terenie Koszalina.

Celem akcji jest zaprezentowanie mieszkańcom różnorodności i specyfiki **koszalińskiego rynku pracy**, poprzez prezentację lokalnego biznesu, w formie publikacji krótkich filmików lub „wizytówek opisowych”. Ideą jest, by publikowane wizytówki – zarówno filmowe, jak i opisowe – pełniły funkcję informacyjną oraz edukacyjną, pokazując różnorodność branż i możliwości rozwoju zawodowego w naszym regionie.

Zależy nam, aby akcja wspierała świadome wybory zawodowe młodzieży – uczniów szkół branżowych, techników i studentów – oraz inspirowała ich do aktywnego wejścia na rynek pracy lub rozważenia własnej działalności gospodarczej.

Jednocześnie to okazja, by lepiej poznać charakter codziennej pracy w koszalińskich firmach, strukturę zatrudnienia oraz oczekiwania wobec potencjalnych pracowników.

Chcąc zgłosić się do akcji, wystarczy pobrać i wypełnić formularz wraz z załącznikami dostępnymi poniżej, a następnie przesłać go na adres beata.strzelecka@um.koszalin.pl [1]

W razie pytań lub wątpliwości zapraszamy również do kontaktu telefonicznego: [94 348 88 77](tel:943488877) [2].

Po formalnej weryfikacji Państwa zgłoszeń, wizytówki opisowe zostaną opublikowane na stronie internetowej miasta pod adresem <https://koszalin.pl/pl/page/firmowy-koszalin> [3]

W przypadku wyboru wizytówki filmowej, ustalimy z Państwem dogodny termin, celem nagrania materiału filmowego a stworzona „wizytówka filmowa” zostanie opublikowana także w miejskich social mediach.

Zapraszamy Przedsiębiorców działających w Koszalinie do udziału w akcji „Firmowy Koszalin”.

[Dokumenty do pobrania](#)

- [Regulamin akcji informacyjnej pn. „Firmowy Koszalin”](#) [4] (PDF, 263 kB)

- Załącznik 1. Formularz zgłoszeniowy „Firmowy Koszalin” – wizytówka [5] (PDF, 259 kB),
 - Wersja edytowalna formularza zgłoszeniowego „Firmowy Koszalin” – wizytówka [6] (DOCX, 15,4 kB)
- Załącznik 2. Oświadczenie o wraźeniu zgody na wykorzystanie wizerunku [7] (PDF, 304 kB)
 - Wersja edytowalna oświadczenia o wraźeniu zgody na wykorzystanie wizerunku [8] (DOCX, 17,3 kB)
- Załącznik 3. Pełnomocnictwo ogólne [9] (PDF, 524 kB)

Poznajmy się lepiej!



**PRZEDSIĘBIORSTWO USŁUGOWO - HANDLOWE
„ŻUROWSKI” WŁODZIMIERZ ŻUROWSKI
ul. GNIEŹNIĘSKA 96; 75-736 KOSZALIN**

tel. 535-389-265

<https://puhzurowski.pl/> [10]

Jesteśmy firmą działającą na rynku od 25 lat. Specjalizujemy się w sprzedaży i montażu stolarki PCV, ALU i ppoż. Oferujemy okna, drzwi, rolety, bramy i zabudowy dla domów i firm. Zapewniamy precyzyjny pomiar, fachowe doradztwo, solidny montaż i serwis. Stawiamy na jakość, terminowość i trwałe rozwiązania.

Charakterystyka zatrudnienia

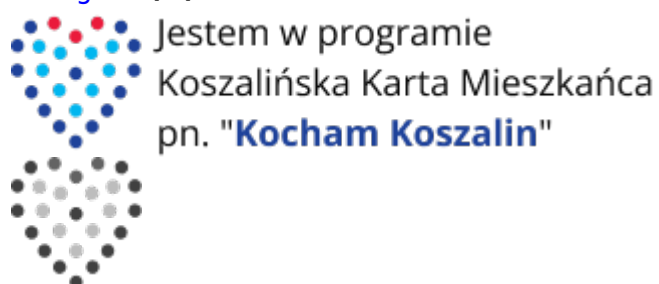
Ogólna liczba zatrudnionych	11
------------------------------------	-----------

Struktura zatrudnienia	Stanowisko handlowo-usługowe, Stanowiska techniczne: monter / instalator, pracownik budowlany
Najczęściej poszukiwani pracownicy	Monter stolarki, Pracownik budowlany
Kluczowe kompetencje	Znajomość branży budowlanej
Możliwości rozwoju zawodowego	Tak
Stabilność zatrudnienia	20 lat
Inne istotne informacje	Zatrudnienie na etat

<https://www.youtube.com> [11]

[facebook](#) [12]

[instagram](#) [13]



Jest w programie



Q4C.PL SPÓŁKA Z OGRANICZONĄ ODPOWIEDZIALNOŚCIĄ

ul. Słowiańska 7a, 75-846 Koszalin

tel.: 600 800 704

www.q4c.pl

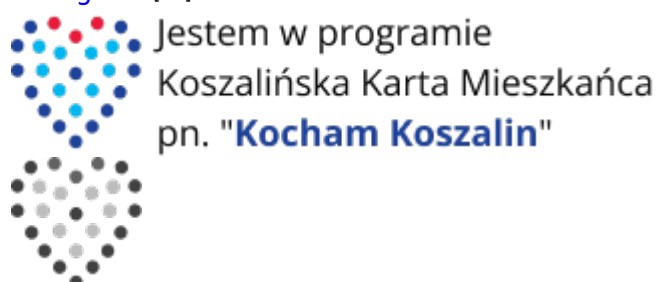
W naszej firmie projektujemy i produkujemy od podstaw obiekty modułowe z kontenerów. Tworzymy m.in. biura, zaplecza sportowe, socjalne i sanitarne dla firm oraz instytucji. Zatrudniamy projektantów, handlowców, spawaczy, pracowników fizycznych. Oferujemy ścieżki rozwoju dla osób o różnych kompetencjach - zarówno w biurze, jak i przy produkcji oraz montażu kontenerów. Doceniamy zaangażowanie w wykonywane obowiązki oraz pracę zespołową.

Charakterystyka zatrudnienia	
Ogólna liczba zatrudnionych	29
Struktura zatrudnienia	Pracownicy biurowi i produkcyjni
Najczęściej poszukiwani pracownicy	Montażysta kontenerów Spawacz, ślusarz Elektryk, hydraulik Handlowiec
Kluczowe kompetencje	Umiejętność pracy w zespole. Rzetelność i dobra organizacja pracy. Komunikatywność i umiejętność rozwiązywania problemów.
Możliwości rozwoju zawodowego	Spółka wspiera pracowników w zakresie szkoleń, kursów oraz uzyskiwania uprawnień.
Stabilność zatrudnienia	1 rok
Inne istotne informacje	Spółka zatrudnia pracowników niewykwalifikowanych oferując przeszkolenie oraz pracowników z doświadczeniem zapewniając możliwość dalszego podnoszenia kwalifikacji.

<https://www.youtube.pl> [14]

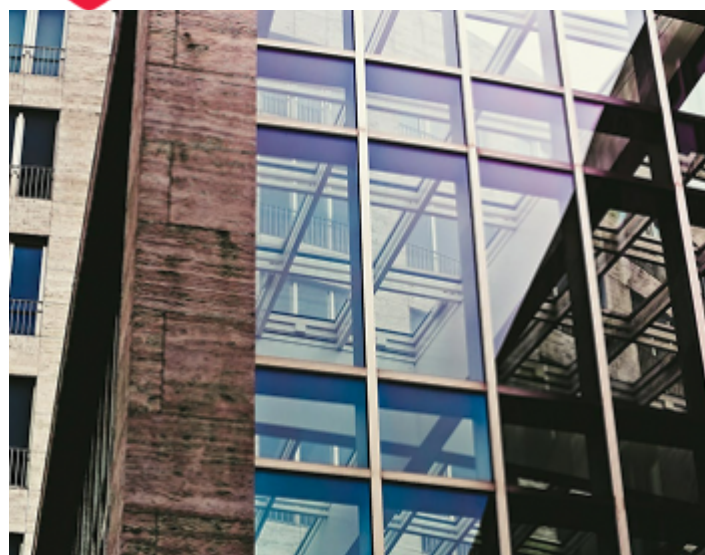
[facebook](#) [15]

[instagram](#) [16]



Jestem w programie
Koszalińska Karta Mieszkańca
pn. "**Kocham Koszalin**"

Nie jest w programie



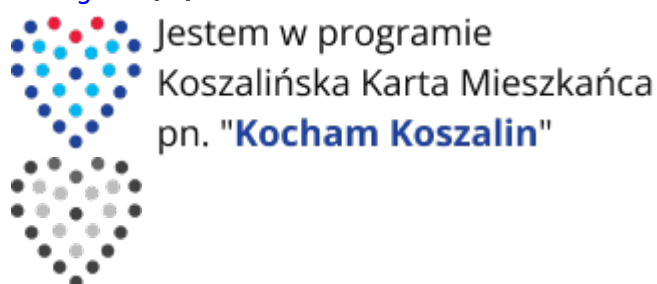
Miejsce na opis Twojej firmy - zgodnie z zał. nr 1

Charakterystyka zatrudnienia	
Ogólna liczba zatrudnionych	
Struktura zatrudnienia	
Najczęściej poszukiwani pracownicy	
Kluczowe kompetencje	
Możliwości rozwoju zawodowego	
Stabilność zatrudnienia	
Inne istotne informacje	

<https://www.youtube.pl> [14]

[facebook](#) [17]

[instagram](#) [13]



Jestem w programie
Koszalińska Karta Mieszkańca
pn. "**Kocham Koszalin**"

Nie jest w programie



Miejsce na opis Twojej firmy - zgodnie z zał. nr 1

Charakterystyka zatrudnienia	
Ogólna liczba zatrudnionych	
Struktura zatrudnienia	
Najczęściej poszukiwani pracownicy	

Kluczowe kompetencje	
Możliwości rozwoju zawodowego	
Stabilność zatrudnienia	
Inne istotne informacje	

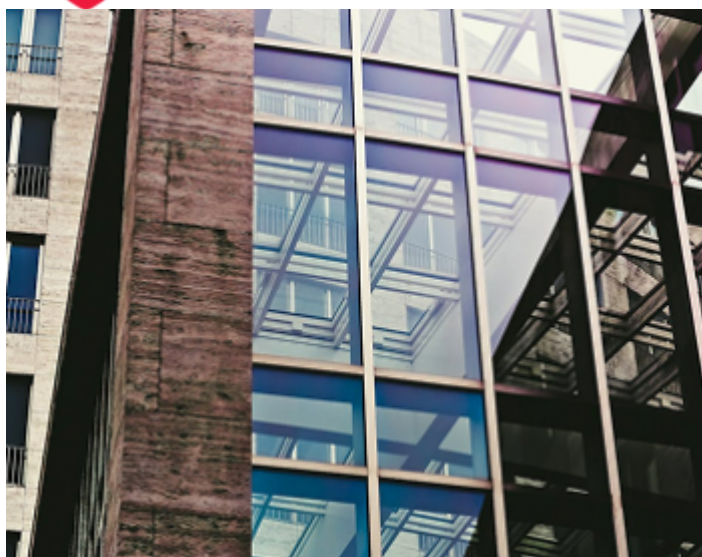
<https://www.youtube.pl> [14]

facebook [17]

instagram [13]


 Jestem w programie
 Koszalińska Karta Mieszkańca
 pn. "**Kocham Koszalin**"

Nie jest w programie



Miejsce na opis Twojej firmy - zgodnie z zał. nr 1

Charakterystyka zatrudnienia	
Ogólna liczba zatrudnionych	
Struktura zatrudnienia	
Najczęściej poszukiwani pracownicy	
Kluczowe kompetencje	
Możliwości rozwoju zawodowego	
Stabilność zatrudnienia	
Inne istotne informacje	

<https://www.youtube.pl> [14]

[facebook](#) [17]

[instagram](#) [13]

 Jestem w programie
Koszalińska Karta Mieszkańca
pn. "**Kocham Koszalin**"

Nie jest w programie



Miejsce na opis Twojej firmy - zgodnie z zał. nr 1

Charakterystyka zatrudnienia	
Ogólna liczba zatrudnionych	
Struktura zatrudnienia	
Najczęściej poszukiwani pracownicy	
Kluczowe kompetencje	
Możliwości rozwoju zawodowego	
Stabilność zatrudnienia	
Inne istotne informacje	

<https://www.youtube.pl> [14]

[facebook](#) [17]

[instagram](#) [13]

 Jestem w programie
Koszalińska Karta Mieszkańca
pn. "**Kocham Koszalin**"



Nie jest w programie

Adres źródłowy: <https://koszalin.pl/pl/page/firmowy-koszalin?language=pl>

Odnośniki

[1] <mailto:beata.strzelecka@um.koszalin.pl>

[2] tel:943488877

[3] <https://koszalin.pl/pl/page/firmowy-koszalin>

[4] https://koszalin.pl/sites/default/files/pliki/regulamin_akcji_pn._firmowy_koszalin.pdf

[5] https://koszalin.pl/sites/default/files/pliki/zalacznik_nr_1_.pdf

[6] https://koszalin.pl/sites/default/files/pliki/zalacznik_nr_1_.docx

[7] https://koszalin.pl/sites/default/files/pliki/zalacznik_nr_2-v2.pdf

[8] https://koszalin.pl/sites/default/files/pliki/zalacznik_nr_2-v2.docx

[9] https://koszalin.pl/sites/default/files/pliki/zalacznik_nr_3.pdf

[10] <https://puhzurowski.pl/>

[11] <https://www.youtube.com>

[12]

<https://www.facebook.com/CentrumPomorza/posts/pfbid0LNA8gid9LK44pHWDafolL2LJNvpuWxDwdja4TiauiTVoVHevbQCCANjvUbh91LkwLI>

[13] <https://www.instagram.com>

[14] <https://www.youtube.pl>

[15]

<https://www.facebook.com/CentrumPomorza/posts/pfbid0mZ4YToiL8j8L116M3Fj1L1YFVaxekqpCrwssp2C4EMkFDciWtqktS4AT2A1sXt8kl>

[16] <https://www.instagram.com/p/DTPtzPNj1Pz/>

[17] <https://www.facebook.com>