

Zagospodarowanie Góry Chełmskiej - etap I



Unia Europejska
Europejski Fundusz
Rozwoju Regionalnego



Tytuł projektu:

Zagospodarowanie Góry Chełmskiej – etap I

Nazwa Funduszu:

Europejski Fundusz Rozwoju Regionalnego

Nazwa Programu:

Regionalny Program Operacyjny Województwa Zachodniopomorskiego na lata 2014-2020

Oś priorytetowa:

IV Naturalne otoczenie człowieka

Działanie:

4.9 Rozwój zasobów endogenicznych

Całkowita wartość projektu:

3 663 446,30 PLN

Wydatki kwalifikowane:

3 663 446,30 PLN

Wartość dofinansowania UE:

1 828 059,70 PLN

Procent dofinansowania:

49,8999998990%

Okres realizacji:

30.09.2017 - 31.10.2018

Nr umowy o dofinansowanie:

RPZP.04.09.00-32-4016/17-00

Data podpisania umowy o dofinansowanie:

02.08.2017

Aneksy do umowy o dofinansowanie:

RPZP.04.09.00-32-4016/17-01

Perspektywa:

2014 - 2020

Tryb naboru:

konkursowy

Opis projektu:

Projekt ma na celu m.in. uatrakcyjnienie turystyczne obszaru Góry Chełmskiej wraz z otoczeniem i znaczącą poprawę warunków do uprawiania turystyki i rekreacji. Góra Chełmska wraz z punktem widokowym na szczycie jest jedną z najważniejszych atrakcji turystycznych miasta, jej właściwe wykorzystanie powinno pomóc w przyciągnięciu turystów, poprawie wizerunku miasta jako miejsca

wartego odwiedzenia i pozostania w nim na kilka dni. Przedmiotem projektu będzie zagospodarowanie Góry Chełmskiej poprzez utworzenie na jej obszarze: - ścieżek turystycznych pieszo-rowerowych z przystankami edukacyjnymi; - polan rekreacyjnych, na których zamontowane zostaną elementy małej architektury - siłownie zewnętrzne - urządzenia do ćwiczeń siłowych, urządzenia rekreacyjne, place zabaw dla dzieci, wiaty leśne, ławki kosze na śmieci, tablice informacyjne oraz edukacyjne. projekt zakłada dostosowanie planowanej do budowy infrastruktury do potrzeb osób niepełnosprawnych.

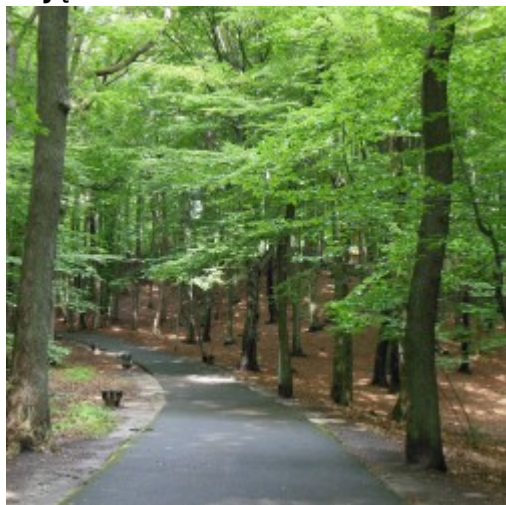
Zakładane produkty:

- Liczba wspartych obiektów turystycznych i rekreacyjnych – 1 szt. (2018);
- Liczba obiektów dostosowanych do potrzeb osób z niepełno sprawnościami – 1 szt. (2018);
- Liczba projektów, w których sfinansowano koszty racjonalnych usprawnień dla osób z niepełnosprawnościami – 1 szt. (2018)

Zakładane rezultaty:

- Wzrost zatrudnienia we wspieranych podmiotach innych niż przedsiębiorstwa – 1 szt. (2018);
- Wzrost oczekiwanej liczby odwiedzin w objętych miejscach należących do dziedzictwa kulturalnego i naturalnego oraz stanowiących atrakcje turystyczne – 10 000 os./rok.

Zdjęcia:



[1]



[2]

przedsięwzięcia:
werowe —
jne (PR) ○

„Kładka S6”

KOSZ
petla



[3]

da powstanie 4 Przystanków Edukacyjnych



[4]

owstanie 11 polan rekreacyjnych na których
dą m.in.....:

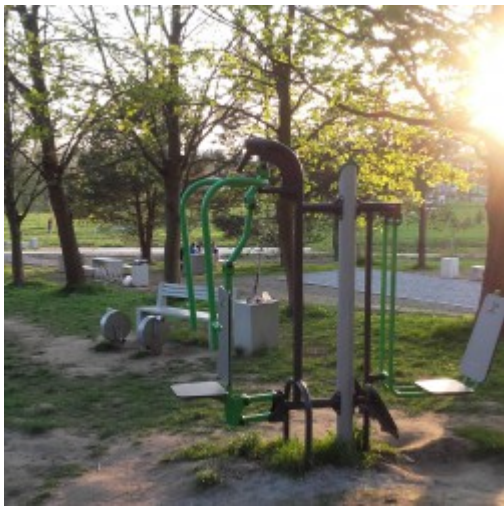


ty małej architektury tj.: ławki z bali z drewna świerk
iane stoły z dwoma ławami oraz wiaty leśne.

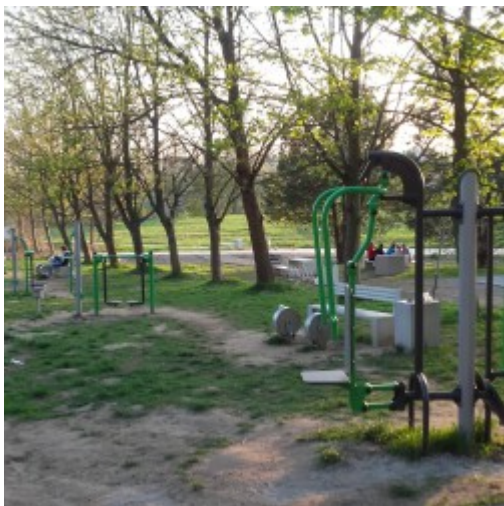
[5]



[6]



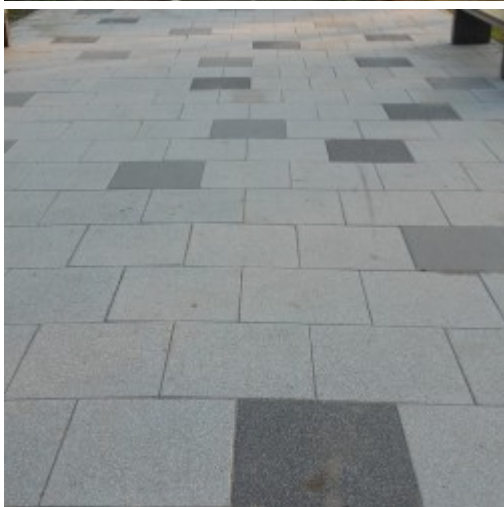
[7]



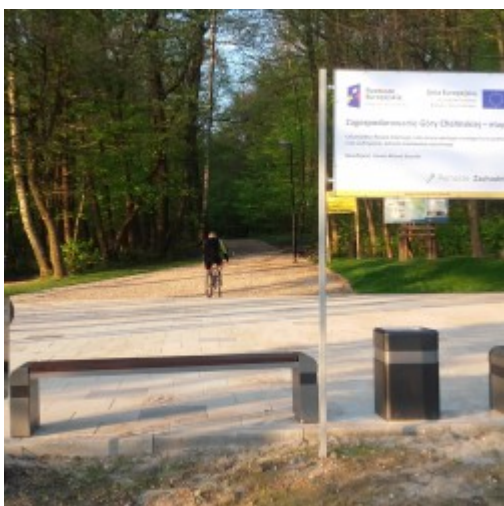
[8]



[9]



[10]



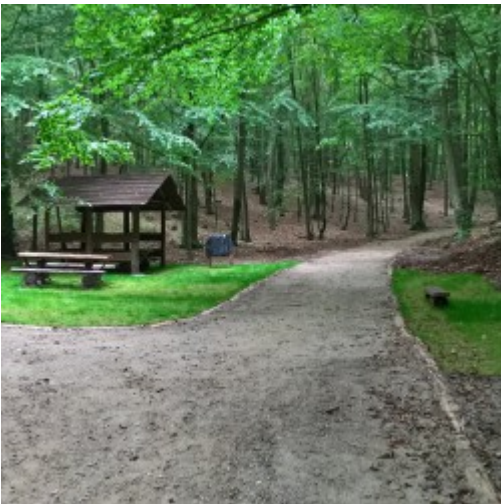
[11]



[12]



[13]



[14]



[15]



[16]



[17]



[18]



[19]



[20]



[21]

Kontakt:

Wydział Rozwoju i Współpracy Terytorialnej

tel. 94 348 87 98

mail: zenon.taterka@um.koszalin.pl

Pobierz:

 [Karta projektu.pdf](#) [22] (69,90 KB)

Adres źródłowy: <https://koszalin.pl/pl/content/zagospodarowanie-gory-chelmskiej-etap-i>

Odnosiniki

- [1] https://koszalin.pl/sites/default/files/gora_chemska_0.jpg
- [2] https://koszalin.pl/sites/default/files/zit_1.jpg
- [3] https://koszalin.pl/sites/default/files/mapa_pogladowa.png
- [4] https://koszalin.pl/sites/default/files/przystanki_educacyjne.png
- [5] https://koszalin.pl/sites/default/files/polany_rekreacyjne.png
- [6] https://koszalin.pl/sites/default/files/wejscie_na_deptak.jpg
- [7] https://koszalin.pl/sites/default/files/silownia_plenerowa1.jpg
- [8] https://koszalin.pl/sites/default/files/silownia_plenerowa2.jpg
- [9] https://koszalin.pl/sites/default/files/wejscie_na_deptak_0.jpg
- [10] <https://koszalin.pl/sites/default/files/deptak.jpg>
- [11] https://koszalin.pl/sites/default/files/tablica_wejscie_do_lasu2.jpg
- [12] https://koszalin.pl/sites/default/files/wp_20180911_13_20_48_pro.jpg
- [13] https://koszalin.pl/sites/default/files/wp_20180911_13_41_35_pro.jpg
- [14] https://koszalin.pl/sites/default/files/wp_20180911_13_56_36_pro.jpg
- [15] https://koszalin.pl/sites/default/files/wp_20180911_13_53_28_pro.jpg
- [16] https://koszalin.pl/sites/default/files/wp_20180911_14_08_48_pro.jpg
- [17] https://koszalin.pl/sites/default/files/wp_20180911_14_08_58_pro.jpg
- [18] https://koszalin.pl/sites/default/files/wp_20180906_13_34_46_pro.jpg
- [19] https://koszalin.pl/sites/default/files/wp_20180906_13_34_04_pro.jpg
- [20] https://koszalin.pl/sites/default/files/wp_20180906_13_32_45_pro.jpg
- [21] https://koszalin.pl/sites/default/files/wp_20180906_13_32_10_pro.jpg
- [22] https://koszalin.pl/sites/default/files/gora_chelmska_e.i_3.07.2017.pdf