

Opublikowany w *Serwis Urzędu Miejskiego w Koszalinie* (<https://koszalin.pl>)

[Strona główna](#) > [Lista aktualności](#) > wyjazd studyjny do Kopenhagi w ramach projektu REPowerEU – Zielona Transformacja Energetyczna dla Samorządów Lokalnych, finansowanego przez Ministerstwo Funduszy i Polityki Regionalnej

wyjazd studyjny do Kopenhagi w ramach projektu REPowerEU – Zielona Transformacja Energetyczna dla Samorządów Lokalnych, finansowanego przez Ministerstwo Funduszy i Polityki Regionalnej



[1]

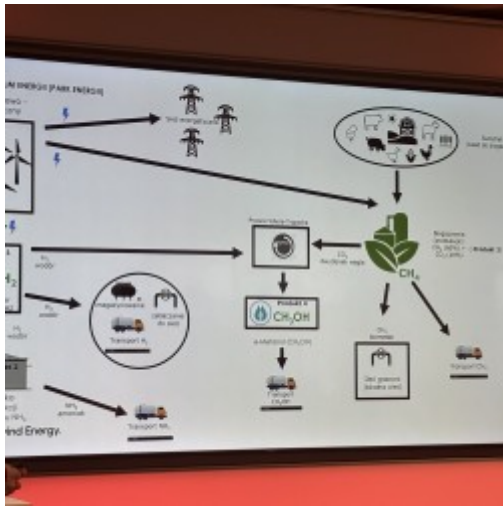
W dniach 3-5 marca 2025 r. odbył się wyjazd studyjny do Kopenhagi w ramach projektu REPowerEU – Zielona Transformacja Energetyczna dla Samorządów Lokalnych, finansowanego przez Ministerstwo Funduszy i Polityki Regionalnej. Koszalin był jedynym miastem z Pomorza Zachodniego, które zakwalifikowało się do udziału w tym programie. W delegacji uczestniczył Zastępca Prezydenta Miasta ds. komunalnych Tomasz Bernacki.

Podczas wizyty omówiono kluczowe zagadnienia związane z zieloną transformacją, m.in. efektywność energetyczną, zarządzanie energią w miastach oraz gospodarkę cyrkularną. Uczestnicy mieli okazję odwiedzić farmę wiatrową Eurowind Energy oraz modelowy budynek Rambøll HQ.

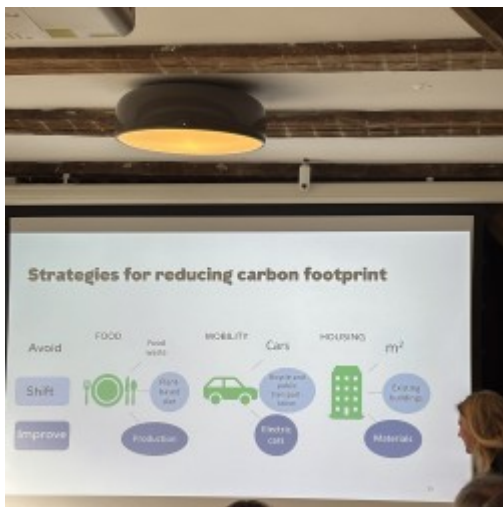
Najciekawszym punktem wyjazdu była wizyta w elektrociepłowni Amager Bakke (CopenHill), gdzie zaprezentowano nowoczesne technologie przekształcania odpadów w energię. Omówiono także metody wychwytywania CO₂, które mogą pomóc w osiągnięciu neutralności klimatycznej.

Ważnym aspektem programu było poznanie strategii adaptacji miast do zmian klimatu oraz uproszczeń administracyjnych w zakresie OZE.

Koszty transportu, zakwaterowania i wyżywienia zostały w całości pokryte z funduszy projektu.



[2]



[3]



[4]



[5]



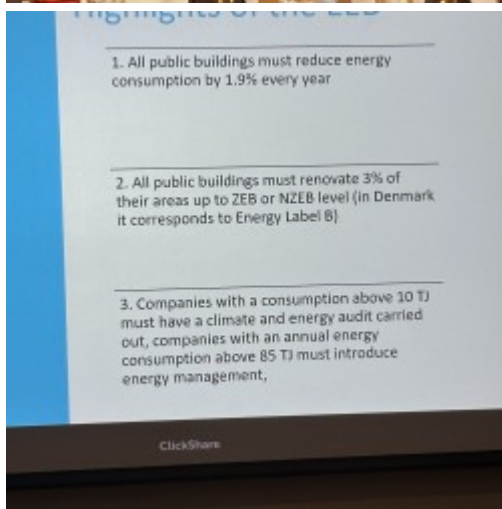
[6]



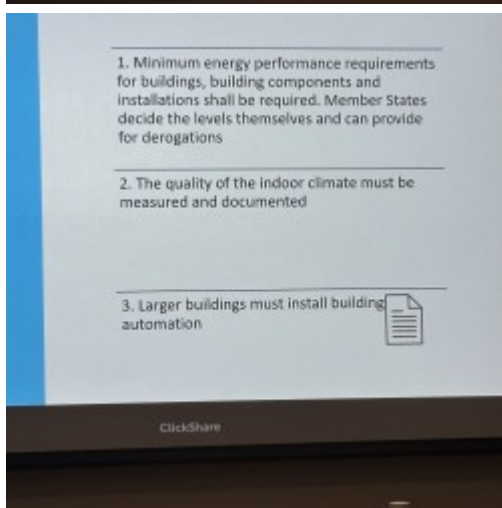
[7]



[8]



[9]




[10]

Solar energy

Requirements for renewable energy in the form of solar cells or solar heating, if economically feasible:


- From 2027: Applies to new public buildings and new non-residential buildings with an area of more than 250 m².
- From 2026: Applies to all existing public buildings with an area of more than 1000 m² and to major renovations of existing commercial buildings over 500 m².
- From 2025: All existing public and commercial buildings over 750 m².
- From 2020: All new residential buildings and all new covered parking facilities near buildings.
- From 2031: All existing public buildings of more than 250 m².



ClickShare

[11]

Very high/flexible energy production



Scenario	Production (MWh)
CH without heat pump	~100
CH with heat pump	~200
heat only with heat pump	~200

ClickShare

[12]

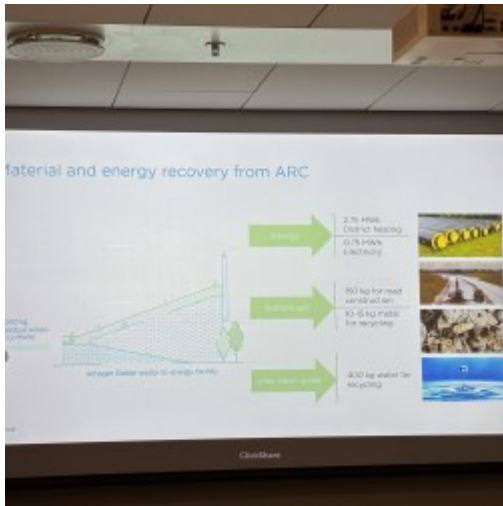
Emissions to air



Scenario	Low Demand	Medium Demand	High Demand
CH without heat pump	~100	~100	~100
CH with heat pump	~100	~100	~100
heat only with heat pump	~100	~100	~200

ClickShare

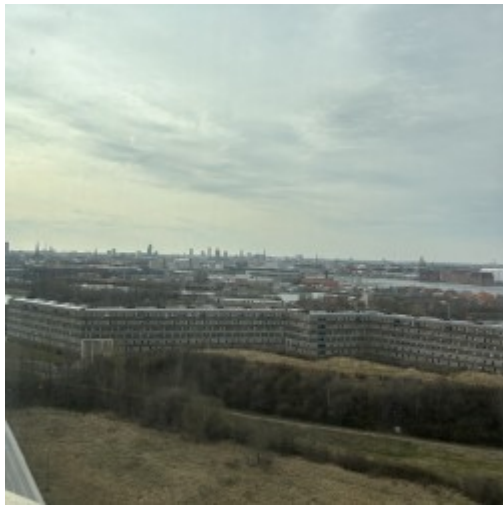
[13]



[14]



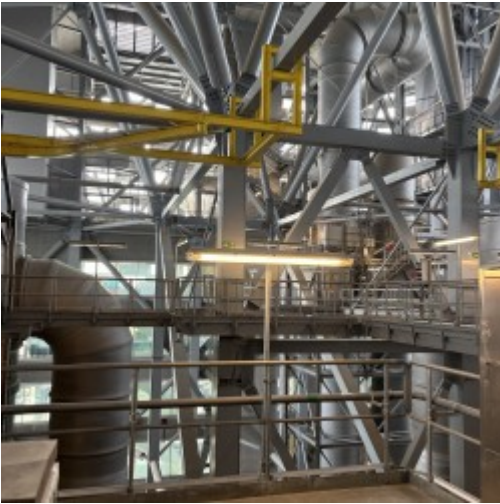
[15]



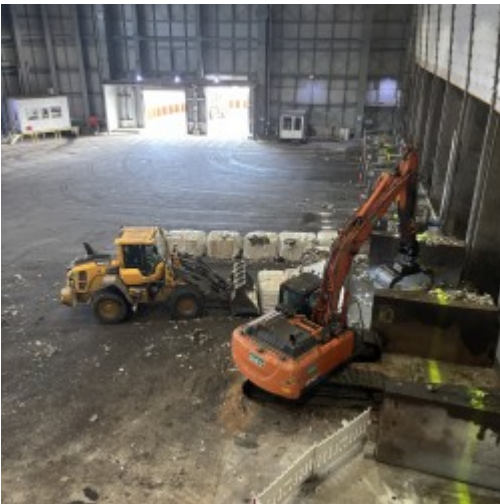
[16]



[17]



[18]



[19]



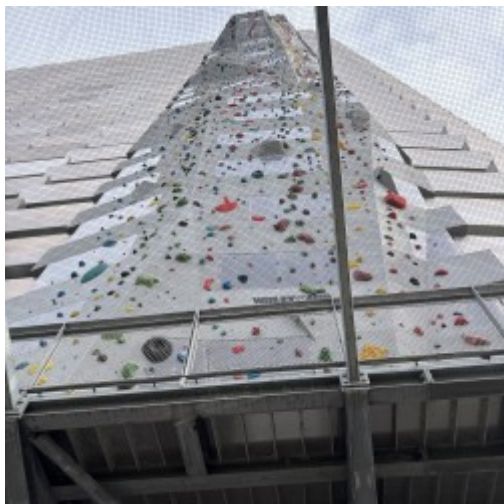
[20]



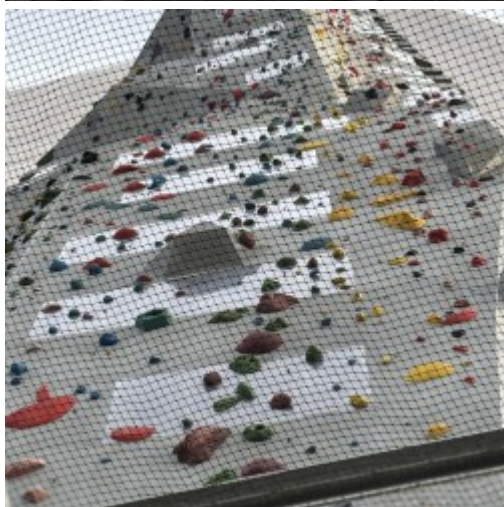
[21]



[22]



[23]



[24]

- [Więcej aktualności](#) [25]
- [Archiwum](#) [26]

Adres źródłowy:

<https://koszalin.pl/pl/news/wyjazd-studyjny-do-kopenhagi-w-ramach-projektu-repoweru-zielona-transformacja-energetyczna-dla>

Odnośniki

- [1] https://koszalin.pl/sites/default/files/field/image/projekt_grafiki_strona_www.koszalin.pl_aktualnosc_-_kopia.jpg
- [2] https://koszalin.pl/sites/default/files/styles/media_gallery_large/public/img_4199.jpeg?itok=ER1GdizL
- [3] https://koszalin.pl/sites/default/files/styles/media_gallery_large/public/img_4242.jpeg?itok=_ftXEWLr
- [4] https://koszalin.pl/sites/default/files/styles/media_gallery_large/public/img_4244.jpeg?itok=E3pH49MA
- [5] https://koszalin.pl/sites/default/files/styles/media_gallery_large/public/img_4270.jpeg?itok=Lrme7axD
- [6] https://koszalin.pl/sites/default/files/styles/media_gallery_large/public/img_4271.jpeg?itok=U7WhXeRo
- [7] https://koszalin.pl/sites/default/files/styles/media_gallery_large/public/img_4275.jpeg?itok=bwwyswb3
- [8] https://koszalin.pl/sites/default/files/styles/media_gallery_large/public/img_4277.jpeg?itok=8WtSlj-F
- [9] https://koszalin.pl/sites/default/files/styles/media_gallery_large/public/img_4279.jpeg?itok=EZ8dvyZe
- [10] https://koszalin.pl/sites/default/files/styles/media_gallery_large/public/img_4280.jpeg?itok=hYHPnDtU
- [11] https://koszalin.pl/sites/default/files/styles/media_gallery_large/public/img_4281.jpeg?itok=sCl_PdDs
- [12] https://koszalin.pl/sites/default/files/styles/media_gallery_large/public/img_4285.jpeg?itok=0Evkh3w
- [13] https://koszalin.pl/sites/default/files/styles/media_gallery_large/public/img_4286.jpeg?itok=XLdRDl5o
- [14] https://koszalin.pl/sites/default/files/styles/media_gallery_large/public/img_4288.jpeg?itok=x4t8jwl0
- [15] https://koszalin.pl/sites/default/files/styles/media_gallery_large/public/img_4290.jpeg?itok=O-zOMfCq
- [16] https://koszalin.pl/sites/default/files/styles/media_gallery_large/public/img_4298.jpeg?itok=K_NvQKpM
- [17] https://koszalin.pl/sites/default/files/styles/media_gallery_large/public/img_4300.jpeg?itok=ZydXg4Zz
- [18] https://koszalin.pl/sites/default/files/styles/media_gallery_large/public/img_4302.jpeg?itok=JOHY-ZG8

- [19] https://koszalin.pl/sites/default/files/styles/media_gallery_large/public/img_4306.jpeg?itok=PURS8EzZ
- [20] https://koszalin.pl/sites/default/files/styles/media_gallery_large/public/img_4314.jpeg?itok=BdRqtIBv
- [21] https://koszalin.pl/sites/default/files/styles/media_gallery_large/public/img_4315.jpeg?itok=vbY-YN7n
- [22] https://koszalin.pl/sites/default/files/styles/media_gallery_large/public/img_4317.jpeg?itok=ZbUcLs0W
- [23] https://koszalin.pl/sites/default/files/styles/media_gallery_large/public/img_4318.jpeg?itok=qtQ67K6j
- [24] https://koszalin.pl/sites/default/files/styles/media_gallery_large/public/img_4363.jpeg?itok=5uPPnh8C
- [25] <https://koszalin.pl/pl/aktualnosci>
- [26] <https://koszalin.pl/pl/archiwum>