

Opublikowany w *Serwis Urzędu Miejskiego w Koszalinie* (<https://koszalin.pl>)
[Strona główna](#) > [Lista aktualności](#) > Integracja danych i usługi sieciowe - system RIIP WZ

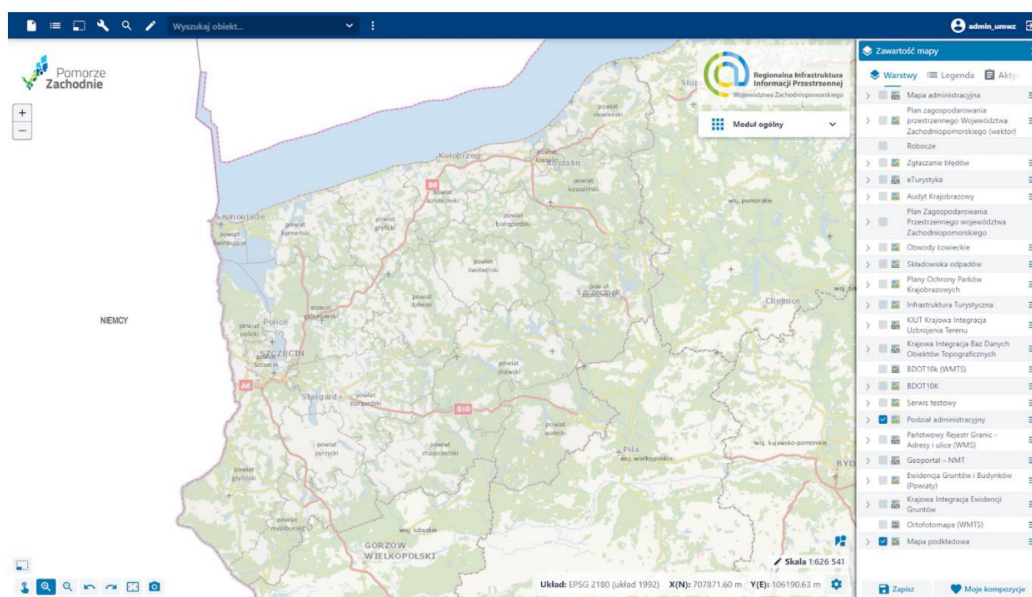
Integracja danych i usługi sieciowe - system RIIP WZ



[1]

Integracja danych i usługi sieciowe

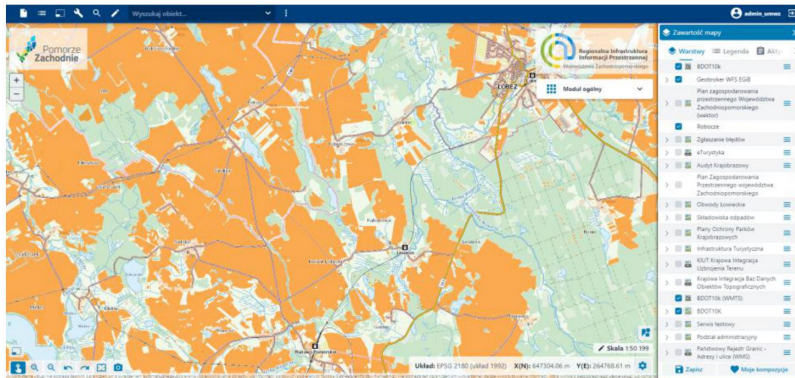
Regionalna Infrastruktura Informacji Przestrzennej Województwa Zachodniopomorskiego, realizuje między innymi założenia dyrektywy INSPIRE poprzez ułatwienie społeczeństwu dostępu do zharmonizowanych zbiorów danych przestrzennych i ich ponownego wykorzystania w sposób operacyjny. Realizacja projektu wymagała zatem zintegrowania Systemu z wieloma komponentami zewnętrznymi, w tym z systemami dziedzinowymi funkcjonującymi w powiatach. Proces ten był niezbędny, ponieważ System RIIP WZ wykorzystuje dane gromadzone i zarządzane przez jednostki powiatowe.



Zdjęcie nr 1 – Mapa administracyjna województwa zachodniopomorskiego

Przyjęcie partnerskiej metody współpracy doprowadziło do pełnej integracji poszczególnych systemów powiatowych z węzłem wojewódzkim w zakresie przesyłania danych, w celu ich dalszego wykorzystania przez moduły dziedzinowe RIIP WZ oraz w zakresie przeglądania tych danych za pośrednictwem Geoportalu (Portalu Mapowego RIIP WZ). Dzięki zastosowanemu podejściu użytkownik Systemu ma możliwość odbioru danych za pośrednictwem usług sieciowych WMS i WFS.

W ramach Projektu RIIP WZ udostępniono wybrane e-usługi na poziomie wojewódzkim poprzez brokera usług – jest on punktem dostępu do usług poziomu powiatowego. Z tego względu zapewniono komunikację pomiędzy systemami powiatowymi, a Systemem RIIP WZ w zakresie dostępu do usług, przy czym należy pamiętać, że usługi te są w całości świadczone przez jednostki poziomu powiatowego.



Zdjęcie nr 2 – Widok usługi powiatowej EGIB widocznej w Geoportalu

Warto podkreślić, iż korzystając z danych w postaci usług sieciowych użytkownik uzyskuje możliwość korzystania z zasobów, które są prowadzone i aktualizowane na podstawie przepisów prawa, przez powołane do tego instytucje.

Oparcie Portalu RIIP WZ na usługach sieciowych umożliwia różnorodną prezentację graficzną zgromadzonych danych poprzez wygenerowanie warstw, które są w obszarze zainteresowania użytkownika.



Zdjęcie nr 3 – Podłączenie usługi sieciowej WFS do mapy

System RIIP również udostępniania dane usługami sieciowymi i ta wzajemna wymiana usług sieciowych przyczynia się z pewnością do szybszego rozwoju naszej krajowej infrastruktury informacji przestrzennej, która potrzebna jest każdemu nowoczesnemu społeczeństwu.

href="https://pl.freepik.com/darmowe-zdjecie/kompas-w-poblizu-starych-map_2157930.htm#query=mapa&position=28&from_view=search&track=sph">Freepik

- [Więcej aktualności](#) [2]
- [Archiwum](#) [3]

Adres źródłowy: <https://koszalin.pl/pl/news/integracja-danych-i-uslugi-sieciowe-system-riip-wz?language=pl>

Odnosiniki

[1] <https://koszalin.pl/sites/default/files/field/image/kompas-w-poblizu-starych-map.jpg>

[2] <https://koszalin.pl/pl/aktualnosci?language=pl>

[3] <https://koszalin.pl/pl/archiwum?language=pl>