

Opublikowany w *Serwis Urzędu Miejskiego w Koszalinie* (<https://koszalin.pl>)

[Strona główna](#) > [Nachrichtenliste](#) > wyjazd studyjny do Kopenhagi w ramach projektu REPowerEU – Zielona Transformacja Energetyczna dla Samorządów Lokalnych, finansowanego przez Ministerstwo Funduszy i Polityki Regionalnej

---

## **wyjazd studyjny do Kopenhagi w ramach projektu REPowerEU - Zielona Transformacja Energetyczna dla Samorządów Lokalnych, finansowanego przez Ministerstwo Funduszy i Polityki Regionalnej**



[1]

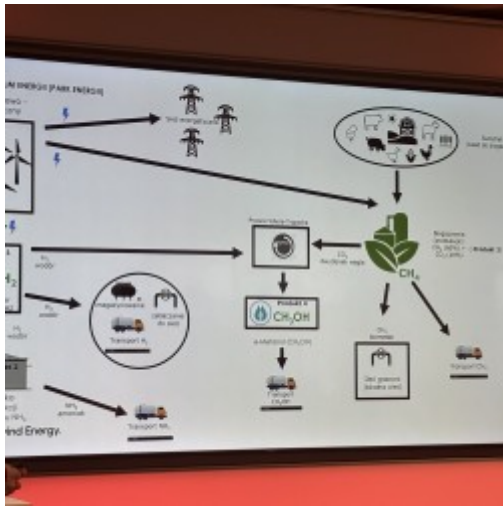
W dniach 3-5 marca 2025 r. odbył się wyjazd studyjny do Kopenhagi w ramach projektu REPowerEU – Zielona Transformacja Energetyczna dla Samorządów Lokalnych, finansowanego przez Ministerstwo Funduszy i Polityki Regionalnej. Koszalin był jedynym miastem z Pomorza Zachodniego, które zakwalifikowało się do udziału w tym programie. W delegacji uczestniczył Zastępca Prezydenta Miasta ds. komunalnych Tomasz Bernacki.

Podczas wizyty omówiono kluczowe zagadnienia związane z zieloną transformacją, m.in. efektywność energetyczną, zarządzanie energią w miastach oraz gospodarkę cyrkularną. Uczestnicy mieli okazję odwiedzić farmę wiatrową Eurowind Energy oraz modelowy budynek Rambøll HQ.

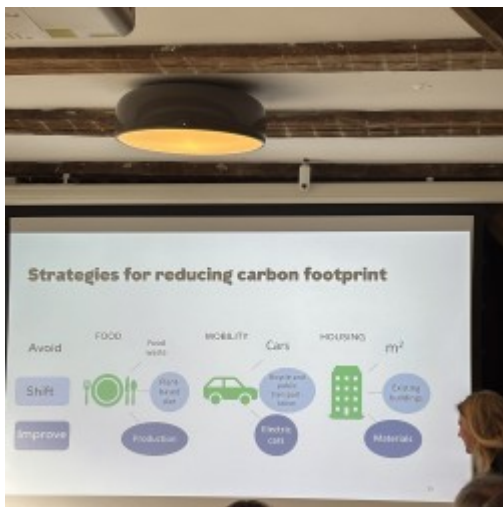
Najciekawszym punktem wyjazdu była wizyta w elektrociepłowni Amager Bakke (CopenHill), gdzie zaprezentowano nowoczesne technologie przekształcania odpadów w energię. Omówiono także metody wychwytywania CO<sub>2</sub>, które mogą pomóc w osiągnięciu neutralności klimatycznej.

Ważnym aspektem programu było poznanie strategii adaptacji miast do zmian klimatu oraz uproszczeń administracyjnych w zakresie OZE.

**Koszty transportu, zakwaterowania i wyżywienia zostały w całości pokryte z funduszy projektu.**



[2]



[3]



[4]



[5]



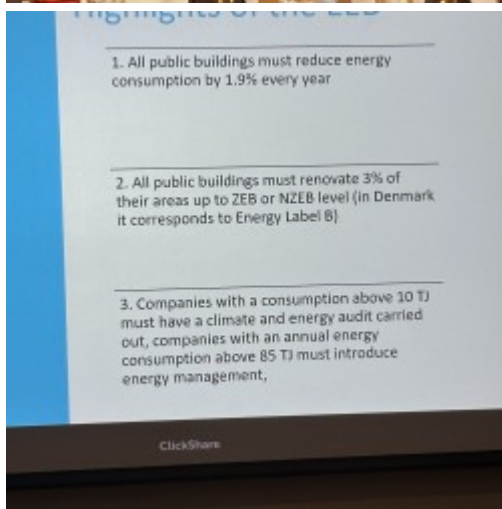
[6]



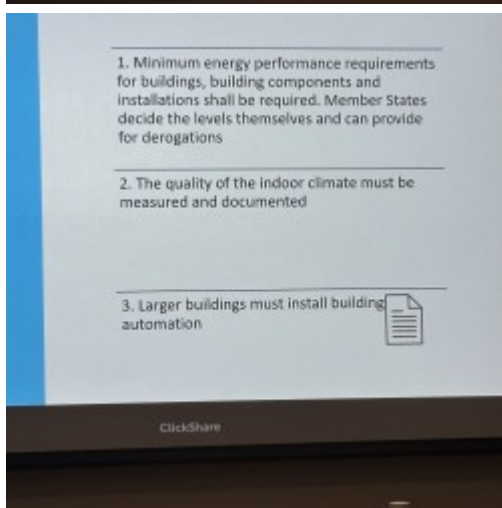
[7]



[8]



[9]




[10]

### Solar energy

Requirements for renewable energy in the form of solar cells or solar heating, if economically feasible:


- From 2027: Applies to new public buildings and new non-residential buildings with an area of more than 250 m<sup>2</sup>.
- From 2026: Applies to all existing public buildings with an area of more than 1000 m<sup>2</sup> and to major renovations of existing commercial buildings over 500 m<sup>2</sup>.
- From 2025: All existing public and commercial buildings over 750 m<sup>2</sup>.
- From 2020: All new residential buildings and all new covered parking facilities near buildings.
- From 2031: All existing public buildings of more than 250 m<sup>2</sup>.



ClickShare

[11]

### Very high/flexible energy production



Scenario	Production (MWh)	Notes
CH without heat pump	~100	HIGH electrical efficiency but for high demand
CH with heat pump	~200	
heat only with heat pump	~200	RISK OF OVERCAPACITY for high heat demand

ClickShare

[12]

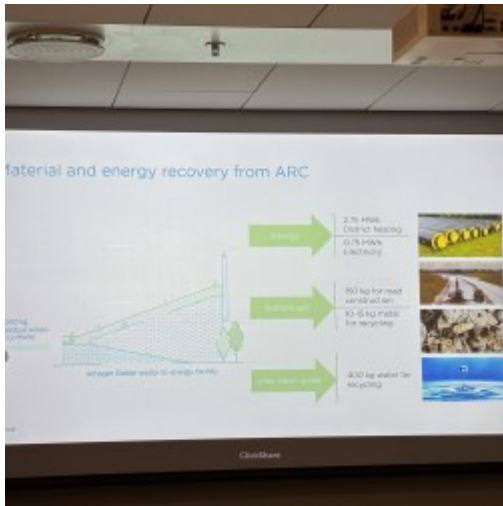
### Emissions to air



Scenario	Emissions (kg CO <sub>2</sub> e/kWh)
Electricity average (2020)	~100
Electricity average (2025)	~100
Electricity average (2030)	~100
Electricity average (2035)	~100
Electricity average (2040)	~100
Electricity average (2045)	~100
Electricity average (2050)	~100
Gas (2020)	~50
Gas (2025)	~50
Gas (2030)	~50
Gas (2035)	~50
Gas (2040)	~50
Gas (2045)	~50
Gas (2050)	~50

ClickShare

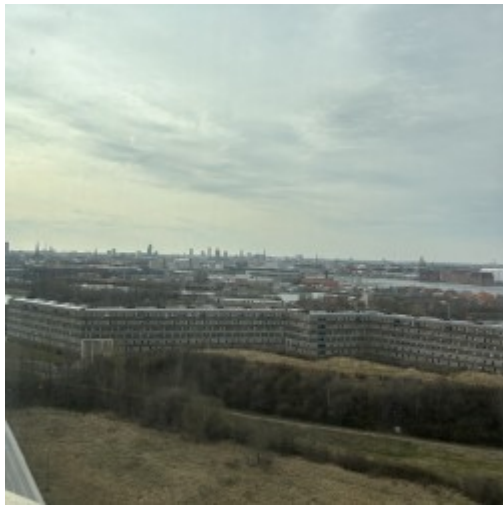
[13]



[14]



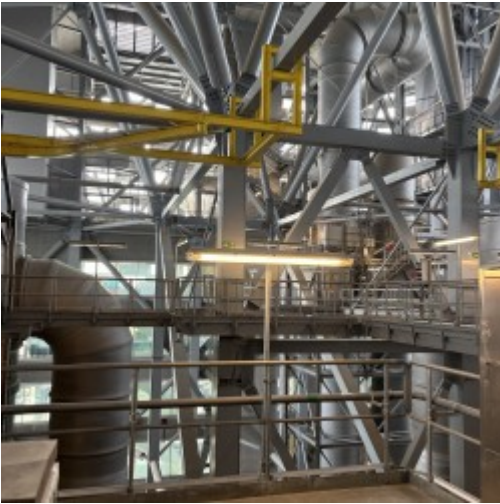
[15]



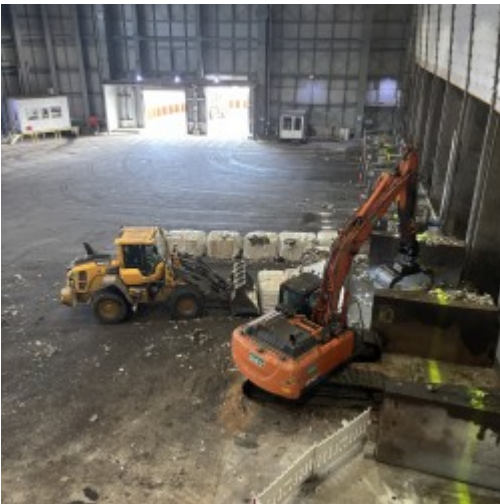
[16]



[17]



[18]



[19]



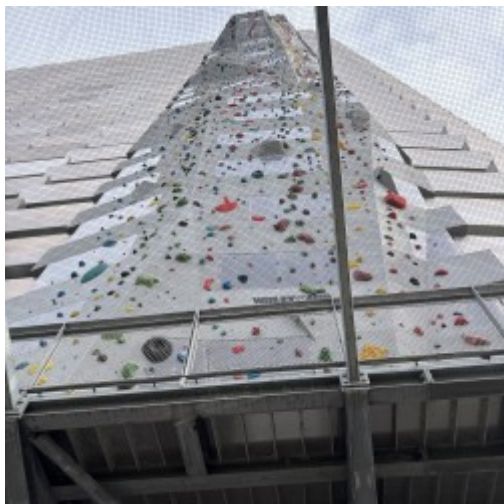
[20]



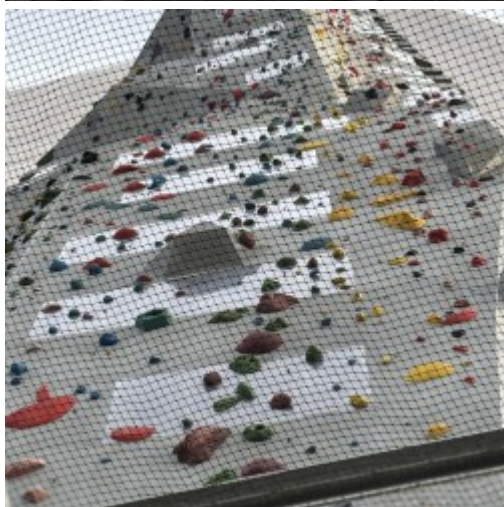
[21]



[22]



[23]



[24]

- [More news](#) [25]
- [Archive](#) [26]

---

**Adres źródłowy:** <https://koszalin.pl/de/node/11432>

### Links

- [1] [https://koszalin.pl/sites/default/files/field/image/projekt\\_grafiki\\_strona\\_www.koszalin.pl\\_aktualnosc\\_-\\_kopia.jpg](https://koszalin.pl/sites/default/files/field/image/projekt_grafiki_strona_www.koszalin.pl_aktualnosc_-_kopia.jpg)
- [2] [https://www.koszalin.pl/sites/default/files/styles/media\\_gallery\\_large/public/img\\_4199.jpeg?itok=ER1GdizL](https://www.koszalin.pl/sites/default/files/styles/media_gallery_large/public/img_4199.jpeg?itok=ER1GdizL)
- [3] [https://www.koszalin.pl/sites/default/files/styles/media\\_gallery\\_large/public/img\\_4242.jpeg?itok=\\_ftXEWLr](https://www.koszalin.pl/sites/default/files/styles/media_gallery_large/public/img_4242.jpeg?itok=_ftXEWLr)
- [4] [https://www.koszalin.pl/sites/default/files/styles/media\\_gallery\\_large/public/img\\_4244.jpeg?itok=E3pH49MA](https://www.koszalin.pl/sites/default/files/styles/media_gallery_large/public/img_4244.jpeg?itok=E3pH49MA)
- [5] [https://www.koszalin.pl/sites/default/files/styles/media\\_gallery\\_large/public/img\\_4270.jpeg?itok=Lrme7axD](https://www.koszalin.pl/sites/default/files/styles/media_gallery_large/public/img_4270.jpeg?itok=Lrme7axD)
- [6] [https://www.koszalin.pl/sites/default/files/styles/media\\_gallery\\_large/public/img\\_4271.jpeg?itok=U7WhXeRo](https://www.koszalin.pl/sites/default/files/styles/media_gallery_large/public/img_4271.jpeg?itok=U7WhXeRo)
- [7] [https://www.koszalin.pl/sites/default/files/styles/media\\_gallery\\_large/public/img\\_4275.jpeg?itok=bwwyswb3](https://www.koszalin.pl/sites/default/files/styles/media_gallery_large/public/img_4275.jpeg?itok=bwwyswb3)
- [8] [https://www.koszalin.pl/sites/default/files/styles/media\\_gallery\\_large/public/img\\_4277.jpeg?itok=8WtSlj-F](https://www.koszalin.pl/sites/default/files/styles/media_gallery_large/public/img_4277.jpeg?itok=8WtSlj-F)
- [9] [https://www.koszalin.pl/sites/default/files/styles/media\\_gallery\\_large/public/img\\_4279.jpeg?itok=EZ8dvyZe](https://www.koszalin.pl/sites/default/files/styles/media_gallery_large/public/img_4279.jpeg?itok=EZ8dvyZe)
- [10] [https://www.koszalin.pl/sites/default/files/styles/media\\_gallery\\_large/public/img\\_4280.jpeg?itok=hYHPnDtU](https://www.koszalin.pl/sites/default/files/styles/media_gallery_large/public/img_4280.jpeg?itok=hYHPnDtU)
- [11] [https://www.koszalin.pl/sites/default/files/styles/media\\_gallery\\_large/public/img\\_4281.jpeg?itok=sCl\\_PdDs](https://www.koszalin.pl/sites/default/files/styles/media_gallery_large/public/img_4281.jpeg?itok=sCl_PdDs)
- [12] [https://www.koszalin.pl/sites/default/files/styles/media\\_gallery\\_large/public/img\\_4285.jpeg?itok=0Evhkh3w](https://www.koszalin.pl/sites/default/files/styles/media_gallery_large/public/img_4285.jpeg?itok=0Evhkh3w)
- [13] [https://www.koszalin.pl/sites/default/files/styles/media\\_gallery\\_large/public/img\\_4286.jpeg?itok=XLdRDI5o](https://www.koszalin.pl/sites/default/files/styles/media_gallery_large/public/img_4286.jpeg?itok=XLdRDI5o)
- [14] [https://www.koszalin.pl/sites/default/files/styles/media\\_gallery\\_large/public/img\\_4288.jpeg?itok=x4t8jwl0](https://www.koszalin.pl/sites/default/files/styles/media_gallery_large/public/img_4288.jpeg?itok=x4t8jwl0)
- [15] [https://www.koszalin.pl/sites/default/files/styles/media\\_gallery\\_large/public/img\\_4290.jpeg?itok=O-zOMfCq](https://www.koszalin.pl/sites/default/files/styles/media_gallery_large/public/img_4290.jpeg?itok=O-zOMfCq)
- [16] [https://www.koszalin.pl/sites/default/files/styles/media\\_gallery\\_large/public/img\\_4298.jpeg?itok=K\\_NvQKpM](https://www.koszalin.pl/sites/default/files/styles/media_gallery_large/public/img_4298.jpeg?itok=K_NvQKpM)
- [17] [https://www.koszalin.pl/sites/default/files/styles/media\\_gallery\\_large/public/img\\_4300.jpeg?itok=ZydXg4Zz](https://www.koszalin.pl/sites/default/files/styles/media_gallery_large/public/img_4300.jpeg?itok=ZydXg4Zz)
- [18] [https://www.koszalin.pl/sites/default/files/styles/media\\_gallery\\_large/public/img\\_4302.jpeg?itok=JOHY-ZG8](https://www.koszalin.pl/sites/default/files/styles/media_gallery_large/public/img_4302.jpeg?itok=JOHY-ZG8)
- [19] [https://www.koszalin.pl/sites/default/files/styles/media\\_gallery\\_large/public/img\\_4306.jpeg?itok=PURS8EzZ](https://www.koszalin.pl/sites/default/files/styles/media_gallery_large/public/img_4306.jpeg?itok=PURS8EzZ)
- [20] [https://www.koszalin.pl/sites/default/files/styles/media\\_gallery\\_large/public/img\\_4314.jpeg?itok=BdRqtIBv](https://www.koszalin.pl/sites/default/files/styles/media_gallery_large/public/img_4314.jpeg?itok=BdRqtIBv)

- [21] [https://www.koszalin.pl/sites/default/files/styles/media\\_gallery\\_large/public/img\\_4315.jpeg?itok=vbY-YN7n](https://www.koszalin.pl/sites/default/files/styles/media_gallery_large/public/img_4315.jpeg?itok=vbY-YN7n)
- [22] [https://www.koszalin.pl/sites/default/files/styles/media\\_gallery\\_large/public/img\\_4317.jpeg?itok=ZbUcLs0W](https://www.koszalin.pl/sites/default/files/styles/media_gallery_large/public/img_4317.jpeg?itok=ZbUcLs0W)
- [23] [https://www.koszalin.pl/sites/default/files/styles/media\\_gallery\\_large/public/img\\_4318.jpeg?itok=qtQ67K6j](https://www.koszalin.pl/sites/default/files/styles/media_gallery_large/public/img_4318.jpeg?itok=qtQ67K6j)
- [24] [https://www.koszalin.pl/sites/default/files/styles/media\\_gallery\\_large/public/img\\_4363.jpeg?itok=5uPPnh8C](https://www.koszalin.pl/sites/default/files/styles/media_gallery_large/public/img_4363.jpeg?itok=5uPPnh8C)
- [25] <https://koszalin.pl/de/aktualnosci>
- [26] <https://koszalin.pl/de/archiwum>